



6.26 | 14.42 | 17.40 | 17.45

# FULL ELECTRIC



LITHIOVÝ  
AKUMULÁTOR



NULOVÉ  
EMISE



NÍZKÁ  
HLADINA HLUKU



2,6 / 4,5 tuny  
HMOTNOST ZVEDANÉHO NÁKLADU



6 / 17 m  
VÝŠKA ZDVIHU



Faresin FULL ELECTRIC je modelová řada, která byly uvedena na trh v roce 2018, kdy představila první plně elektrický teleskopický manipulátor. Stroje řady FULL ELECTRIC jsou technické skvosty, které jsou zkonstruovány a průmyslově vyráběny společností Faresin Industries a které ztělesňují koncepci skutečné udržitelnosti: ohleduplnost k životnímu prostředí zde není na úkor rentability a výkonnosti

Nulové emise CO2 umožňují používání těchto strojů v uzavřených prostředích, jakými jsou například skladiště, logistická střediska nebo zemědělské provozní objekty, kde je tak umožněno dosahování vysoké úrovně pohodlí a bezpečnosti pracovního prostředí. Snížená hladina hluku navíc umožňuje jejich provoz v prostředích a na pracovištích, kde se nedoporučuje používání spalovacích motorů.

Teleskopický manipulátor řady Full Electric je, díky své obratnosti umožněné řízením i pohonem všech 4 kol, použitelný v jakýchkoli pracovních podmínkách.

## IDEÁLNÍ PRO ZÁSAHY PROVÁDĚNÉ ZPŮSOBEM ŠETRNÝM K ŽIVOTNÍMU PROSTŘEDÍ

Ideální pro poskytovatele služeb, kteří provádějí práce vyžadující posuzování dopadu na životní prostředí a jejichž zákazníci kladou důraz na udržitelnost.

## VĚTRACÍ SYSTÉM

Systém klimatizace, topení a větrání je konstruován tak, aby dokonale fungoval po 365 dnů v roce. Snadná regulace umožňuje za všech podmínek nalezení správné teploty, která odpovídá vašim pracovním potřebám.

## OBLASTI POUŽITÍ

Elektrický teleskopický manipulátor Faresin je vhodný pro jakýkoli způsob použití, při kterém by byla omezena použitelnost stroje se spalovacím motorem.

- Historická centra měst
- Zemědělská živočišná výroba
- Chladírny a mrazírny
- Recyklační střediska
- Ekologické zemědělství
- Skleníky
- Logistická střediska

## TICHÉ A ÚČINNÉ

Stejný výkon, jaký poskytuje konvenční teleskopický manipulátor, avšak bez hluku spalovacího motoru.

## PROVOZNÍ NÁKLADY -60 %

Vyšší počáteční investice ve fázi pořízení má průměrnou návratnost, která odpovídá asi 2 rokům provozu, a to, mimo jiné, díky nulovému rozsahu údržby oproti stroji se vznětovým motorem.



# FULL ELECTRIC 14.42 | 17.40 | 17.45

Pracovní dosah, který umožňuje práci ve velkých výškách, je určen výložníkem sestávajícím ze tří úseků a poskytujícím výšku zdvihu 17 metrů při maximální hmotnosti zvedaného nákladu 4,5 tony. Přední stabilizátory a systém regulace náklonu zajišťují lepší výkonové parametry a větší stabilitu při zvedání do velkých výšek na jakémkoli typu terénu.

## CELKOVÝ VÝKON

Ústřední součástí je lithium-iontový akumulátor s kapacitou 45 kW/h, který pracuje s vysokým napětím 435 V a který napájí dva elektrické motory, z nichž jeden má výkon 51 kW a je určen pro pohon převodovky a druhý, s výkonem 23 kW, je určen pro pracovní funkce stroje. Výkon je odebírán pouze tehdy, kdy je potřebný, čímž je zamezeno zbytečné spotřebě energie a zajištěno prodloužení provozní životnosti akumulátoru. Díky tomuto mimořádnému výkonu nejsou provozní vlastnosti nových velkých strojů řady Full Electric v žádném ohledu horší než obdobné vlastnosti verzí vybavených spalovacím motorem. Optimalizovaný systém řízení dvoustupňové převodovky ve skutečnosti umožňuje dosahování špičkové tažné síly 44,3 kN a maximální rychlosti 25 km/h.

## UNIVERZÁLNÍ MOŽNOSTI NABÍJENÍ

Nabíjení akumulátoru nebylo ještě nikdy snadnější. Palubní nabíjecí systém umožňuje maximálně flexibilní dobíjení akumulátorů, a to zejména díky jedinému zásuvnému rozhraní umístěnému na stroji a možnosti volby kteréhokoli z následujících napájecích zdrojů: 220V jednofázová, 400V třífázová a rychlonabíjecí stanice.

# FARESIN FULL ELECTRIC

## FULL ELECTRIC 6.26

Hbitý, tichý a umožňující udržitelný provoz. Model 6.26, který je součástí řady Faresin Full Electric je vhodný pro jakýkoli způsob použití díky své nosnosti 2,6 tony a maximální výšce zdvihu 6 metrů. Byl zkonstruován jako nesmlouvavě ekologická alternativa ke svému dvojčeti, jímž je verze se spalovacím motorem. Jedná se o první plně elektrický teleskopický manipulátor, který je v celosvětovém měřítku hromadně vyráběn podle nejpřísnějších konstrukčních a kvalitativních norem.

## TICHÝ VÝKON

Ústřední součástí je sada lithiových akumulátorů s kapacitou 315, 420 nebo 560 Ah, která pracuje s napětím 80 V a která napájí dva elektrické motory, z nichž jeden má výkon 30 kW a je určen pro pohon převodovky a druhý, s výkonem 18 kW, je určen pro pracovní funkce stroje. Výkon je odebírán pouze tehdy, kdy je potřebný, čímž je zamezeno zbytečné spotřebě energie a zajištěno prodloužení provozní životnosti akumulátoru.

## 4 ZPŮSOBY NABÍJENÍ

Použití rychlonabíječky umožňuje zkrácení doby nabíjení během pracovního cyklu. Klasický způsob nabíjení je určen k použití v nočních hodinách. Uvnitř stroje je umístěna standardní palubní nabíječka. K dispozici jsou tedy čtyři nabíjecí systémy: integrovaný s dobou nabíjení do 7,5 hodiny, rychlý integrovaný s nabíjecím proudem 110 A a dobou nabíjení 3 hodiny, externí s nabíjecím proudem 80 A a dobou nabíjení 5 hodin a externí rychlý s nabíjecím proudem 200 A a dobou nabíjení 2 hodiny.

## BEZPEČNÉ A PŘESNÉ POHYBY

Hydraulický systém zajišťuje přenos výkonu potřebného při provozu teleskopického manipulátoru. Stroje této nové, elektrické řady jsou vybaveny inteligentním a výkonným nově vyvinutým systémem, který umožňuje dosahování průtočného množství 120 l/min a maximálního tlaku 250 bar.

Čerpadlo s proměnným objemem a proporcionální elektrohydraulický ventil s rozdělováním průtoku zaručují dosahování významných úspor energie a umožňují provádění přesně ovládaných souběžných pohybů.



# SIN LECTRIC

## VŠESTRANNÝ A SPOLEHLIVÝ

Díky snadné ovladatelnosti a pohonu 4 kol lze teleskopický manipulátor Full Electric 6.26 používat za jakýchkoli podmínek v uzavřených prostředích, jakými jsou například skladiště, logistické areály a zemědělské provozní objekty, čímž se zvyšuje úroveň pohodlí a bezpečnosti v pracovní oblasti.

Snížená hladina hluku navíc umožňuje jeho provoz v prostředích a na pracovištích kde se nedoporučuje používání spalovacích motorů.



**FAR  
MATICS**  
POWERED BY FARESIN

Správa podnikových strojových parků, výměna informací, optimalizace údržby a preventivní sledování případných problémů budou již v blízké budoucnosti představovat běžný standard. Všechny modely řady FS jsou připraveny na nadcházející integraci. Společnost Faresin doporučuje zajištění ochrany hodnoty stroje přísným dodržováním intervalů plánované údržby, které vycházejí z doporučení poskytnutých výrobcem.



## KABINA

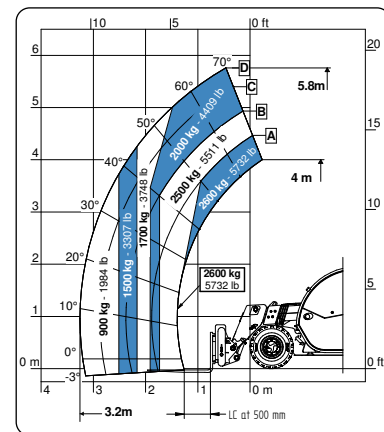
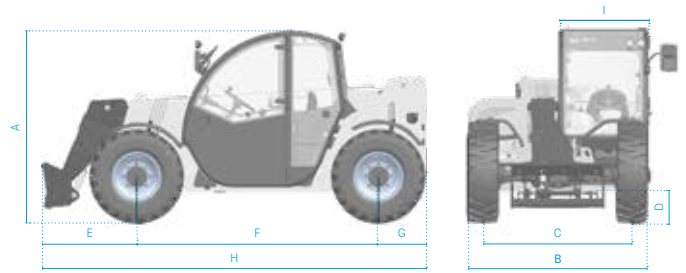
Jednomístná kabina je navržena tak, aby optimalizovala komfort obsluhy, jelikož poskytuje více než dostatečný vnitřní prostor a veškeré komfortní funkce, které jsou požadovány při nepřetržitém provozu. Pomocí proporcionální hydraulické ovládací páky lze bezpečně ovládat všechny hydraulické funkce, a to i v obtížných pracovních podmínkách. Interaktivní barevný displej poskytuje obsluze všechny informace, které jsou nezbytné pro provoz stroje a diagnostiku jeho stavu. Ergonomicky uspořádané ovládací prvky, které se nacházejí na volantu a na sedadle, přitom umožňují pohodlné ovládání jízdních funkcí a přesných pracovních pohybů.



# FULL ELECTRIC

## 6.26

MODELY		6.26
<b>ROZMĚRY</b>		
[A] Výška	mm	1935
[B] Šířka	mm	1890
[C] Rozchod kol	mm	1550
[D] Světla výška	mm	220
[E] Přední převis	mm	990
[F] Rozvor náprav	mm	2525
[G] Zadní převis	mm	520
[H] Délka	mm	4035
[I] Šířka kabiny	mm	960
<b>PODROBNÉ TECHNICKÉ ÚDAJE</b>		
Počet výsuvných úseků	počet	1
Max. nosnost	kg	2600
Max. výška zdvihu	m	5,9
Max. vodorovné vysunutí výložníku	m	3,2
Vysunutí výložníku při max. výšce	m	0,3
Úhel výkyvu	°	155
Hmotnost	kg	4800
<b>OBJEM NÁDRŽE</b>		
Nádrž hydraulického oleje	L	80
<b>SPOJKA PRO PŘIPOJENÍ PŘÍDAVNÝCH</b>		
FH		●
EURO		○
<b>POZNÁMKY: Uvedené rozměry jsou stanoveny pro model s koly vybavenými pneumatikami o rozměrech 12-16,5</b>		
<b>KONFIGURACE</b>		<b>FULL ELECTRIC</b>
<b>PŘEVODOVKA</b>		
Převodovka		elektrická
Rychlost	km/h	12
<b>MOTOR</b>		
Převodovka S2	kW	30
Hydraulické funkce S3	kW	18
<b>HYDRAULIKA</b>		
Typ čerpadla		zubové čerpadlo
Objem a tlak hydr. oleje	l/bar	80/230
<b>PNEUMATIKY</b>		
12-16,5		●
12,5-18		○
435/50 19,5		○
Poloměr otáčení	m	3,25
<b>OSTATNÍ</b>		
Ovládací páka		mechanicko-elektrická
Kabina		jednomístná kabina
Rychlospojka		○
Přední a zadní LED světla		○
Plovoucí poloha výložníku		○
Odpružení výložníku		○
Ruční 6cestný přepínací ventil		○
PEB (elektrická zásuvka na výložníku)		○
Přední konstantní průtok		○
Režim lopaty		●
<b>SPECIÁLNÍ FUNKCE A PRVKY VÝBAVY</b>		
Klimatizace		○
Přední výstražný bzučák		○
Telematické služby Farmatics		v plném rozsahu (po dobu 2-5 roků)



VÝKON A KAPACITA AKUMULÁTORU	24 kW/h (315 Ah)	32 kW/h (420 Ah)	43 kW/h (560 Ah)	
<b>AUTONOMNÍ STANDARDNÍ CYKLUS, INTENZIVNÍ</b> (hospodárny režim)	AŽ 3 HODINY	AŽ 4 HODINY	AŽ 6 HODIN	
<b>AUTONOMNÍ STANDARDNÍ CYKLUS, NEINTENZIVNÍ</b> (hospodárny režim)	AŽ 6 HODIN	AŽ 8 HODIN	AŽ 11 HODIN	
<b>NABÍJECÍ ZAŘÍZENÍ</b>				
<b>STANDARDNÍ PALUBNÍ JEDNOFÁZOVÁ NABÍJEČKA</b>	0-80 %	6 h	8 h 50 m	11 h 20 m
PŘÍKON VÝSTUPNÍ VÝKON ⚡ 16 A / 35 A      ⚡ 240 VAC / 80 VDC	0-100 %	8 h 15 m	11 h 40 m	14 h 50 m
<b>EXTERNÍ TŘÍFÁZOVÁ NABÍJEČKA 400 V - 80 A</b>	0-80 %	3 h 10 m	4 h 30 m	5 h 40 m
PŘÍKON VÝSTUPNÍ VÝKON ⚡ 18 A / 80 A      ⚡ 400 VAC / 80 VDC	0-100 %	4 h 50 m	6 h 20 m	8 h
<b>EXTERNÍ TŘÍFÁZOVÁ RYCHLONABÍJEČKA 400 V - 200 A</b>	0-80 %	1 h 10 m	1 h 40 m	2 h 10 m
PŘÍKON VÝSTUPNÍ VÝKON ⚡ 43 A / 200 A      ⚡ 400 VAC / 80 VDC	0-100 %	2 h	2 h 45 m	3 h 40 m
<b>PALUBNÍ RYCHLONABÍJEČKA</b>	0-80 %	2 h 20 m	3 h	3 h 50 m
PŘÍKON VÝSTUPNÍ VÝKON ⚡ 16 A / 110 A      ⚡ 400 VAC / 80 VDC	0-100 %	3 h 20 m	4 h 30 m	5 h 40 m

# FULL ELECTRIC

## 14.42 | 17.40 | 17.45

MODELY		14.42	17.40	17.45
<b>ROZMĚRY</b>				
[A] Výška	mm	2500	2500	2560
[B] Šířka	mm	2331	2331	2360
[C] Rozchod kol	mm	1862	1862	1832
[D] Světla výška	mm	280	280	340
[E] Přední převis	mm	2180	2330	2330
[F] Rozvor náprav	mm	2950	2950	2950
[G] Zadní převis	mm	1240	1240	1240
[H] Šířka se stabilizátory	mm	3418	3418	3418
[I] Délka	mm	6370	6520	6520
[L] Šířka kabiny	mm	960	960	960

<b>PODROBNÉ TECHNICKÉ ÚDAJE</b>				
Počet výsuvných úseků	počet	2	3	3
Max. nosnost	kg	4200	4000	4500
Max. výška zdvihu	m	13,6	16,4	16,4
Max. vodorovné vysunutí výložníku	m	9,75	12,6	12,6
Vysunutí výložníku při max. výšce	m	1,6	2,5	2,5
Úhel výkvy	°	144	144	144

<b>OBJEM NÁDRŽE</b>				
Nádrž hydraulického oleje	L	150	150	150

<b>SPOJKA PRO PŘIPOJENÍ PŘÍDAVNÝCH ZAŘÍZENÍ</b>				
FH		●	●	●

**POZNÁMKY:** Uvedené rozměry jsou stanoveny pro model s koly vybavenými pneumatikami o velikosti 20"

### KONFIGURACE FULL ELECTRIC

<b>PŘEVODOVKA</b>	
Převodovka	elektrická
Rychlost	km/h 25

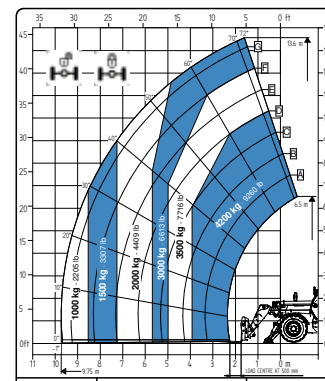
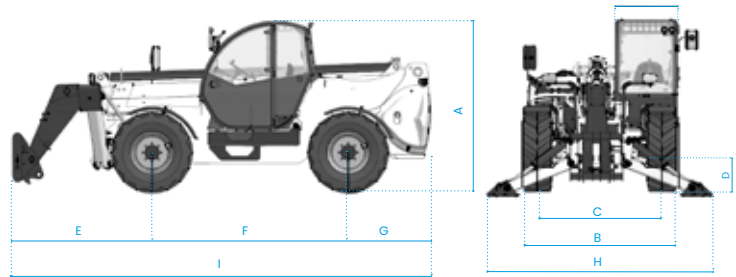
<b>MOTOR</b>	
Převodovka S2	kW 42
Hydraulické funkce S3	kW 23

<b>HYDRAULIKA</b>	
Typ čerpadla	zubové čerpadlo
Objem a tlak hydr. oleje	l/bar 120/250

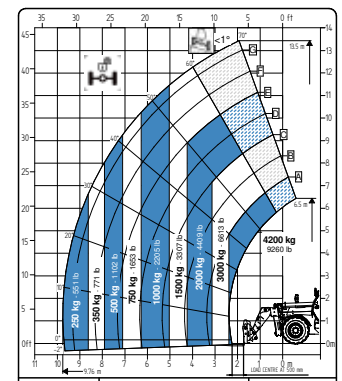
<b>PNEUMATIKY</b>	
405/70 20	●
405/70 24	○
445/65 R22.5*	○
Poloměr otáčení	m 4,2

<b>OSTATNÍ</b>	
Ovládací páka	mechanicko-elektrická
Kabina	jednomístná kabina
Rychlospojka	○
Přední a zadní LED světla	○
Plovoucí poloha výložníku	○
Odpružení výložníku	○
Ruční 6cestný přepínací ventil	○
PEB (elektrická zásuvka na výložníku)	○
Přední konstantní průtok	○
Režim lopaty	●

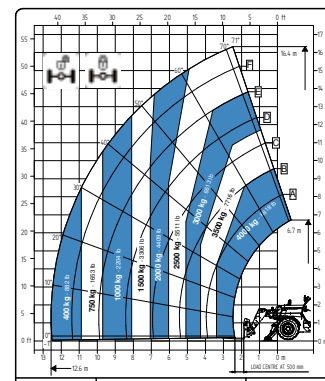
<b>SPECIÁLNÍ FUNKCE A PRVKY VÝBAVY</b>	
Klimatizace	○
Přední výstražný bzučák	○
Telematické služby Farmatics	v plném rozsahu (po dobu 2-5 roků)



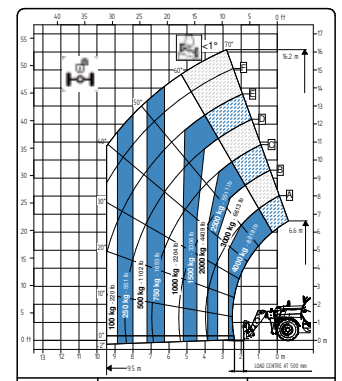
14.42



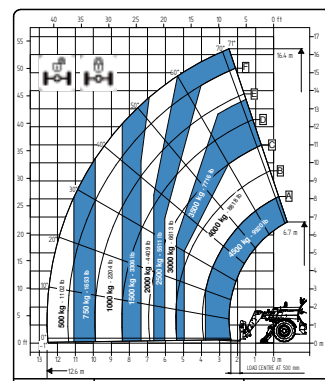
17.40



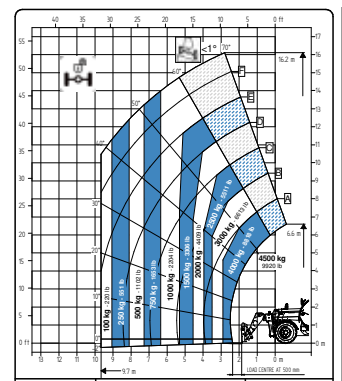
17.40



17.40



17.45



17.45

\* standardně montované u modelu 17.45

● Standardní    ○ Volitelné    - Není k dispozici



FARESIN.COM | PAL.CZ

**FARESIN INDUSTRIES SPA,  
ÚSTŘEDÍ**

Via dell'Artigianato, 36  
36042 Breganze (Vicenza), Itálie  
Tel. + 39 0445 800300  
faresin@faresin.com

**P & L, spol. s r.o.**  
Import do ČR a SR

Třebíčská 74b  
594 01 Velké Meziříčí  
tel.: +420 566 590 530  
faresin@pal.cz

**MATĚJ JIRČÍK**  
produktový manažer

mobil: +420 724 754 831  
mjircik@pal.cz

Váš obchodní partner

11.2022



Všem potenciálním zákazníkům, všem příjemcům a, v maximálním možném rozsahu, také externím partnerům a zprostředkovatelům se tímto dává na vědomí, že společnost Faresin Industries S.p.A. uplatňuje všeobecné vyloučení své odpovědnosti, pokud jde o popis technických a funkčních charakteristik jejích strojních zařízení, včetně způsobu použití těchto zařízení, a rovněž pokud jde o jejich bezpečnost. Toto vyloučení odpovědnosti je nutno chápat jako prohlášení se všeobecným rozsahem platnosti, a proto společnost Faresin Industries s.p.a. uvedené osoby vybízí k tomu, aby se seznámily s jeho úplným zněním, které je dostupné na následujících webových stránkách: [www.faresin.com](http://www.faresin.com)