

M/TSW 5210 S/W | M/TSW 6240 S/W | M/TSW 7340 S
Připustná celková hmotnost od 20 000 do 34 000 kg

BERGMANN

...die Spezialisten

Rozmetadla hnoje / univerzální rozmetadla

Silná řada pro efektivní používání





**Vyzrálá kvalita:
„Made in Goldenstedt“**



BERGMANN, úspěšný středně velký rodinný podnik ve třetí generaci, je již více než 125 let pevně spojen s hospodářskou oblastí Goldenstedt a jejími lidmi.

Závazky vyplývající z tradic a inovační síla určují naše jednání. Naše nejmodernější výrobky pro rozmetání, sklizeň pícnin, sklizňovou a dopravní logistiku splňují nejvyšší kvalitativní standardy a jsou dennodenně nasazovány na celém světě.

Jako velmi silný a spolehlivý partner zemědělství vyvíjíme a vyrábíme přímo v sídle společnosti zemědělskou techniku pro praktické nasazení, přinášející užitek našim zákazníkům. Naše firemní filozofie, náš požadavek a náš závazek zní:

Kvalita „Made in Goldenstedt“



Rozmetadla hnoje a univerzální rozmetadla s přípustnou celkovou hmotností od 22 000 kg do 34 000 kg

Společnost BERGMANN vždy realizovala progresivní nápady a byla hnacím motorem pro důležitý vývoj. Pomocí moderních rozmetadel hnoje a univerzálních rozmetadel se kvalitně rozmetané materiály, jako je kompost, organické kaly z čišťen odpadních vod, vápno a všechny druhy hnoje produkovaného skotem a drůbeží, rozmetají na velké plochy způsobem šetrným k životnímu prostředí. I v náročných podmínkách pracují rozmetadla hnoje a univerzální rozmetadla BERGMANN vždy spolehlivě. Důkazem vysokého standardu rozmetadel BERGMANN je rovněž nejvyšší ocenění udělené německou zemědělskou společností DLG za funkčnost a kvalitu s vynikající přesností rozmetání.

Rozmetadla hnoje a univerzální rozmetadla BERGMANN se používají všude tam, kde jsou potřeba obzvláště náročné rozmetací práce. Všechna vozidla je možné vybavit různými rozmetacími ústrojími v závislosti na rozmetaném materiálu a způsobu rozložení. Je možné aplikovat dávky od 1 do 50 t/ha.

Široká nabídka volitelného vybavení a doplňků umožňuje optimální přizpůsobení požadavkům zákazníka. Všechna rozmetadla hnoje a univerzální rozmetadla lze ovládat přes ISOBUS.



Rozmetadla hnoje / univerzální rozmetadla M/TSW 5210 S/W

Přehled hlavních výhod

TSW 5210 S/W:

- Frézovací ústrojí (průchod 1 500 mm) se dvěma horizontálními válci a řetězovým pohonem (sériově), **volitelně kardanový pohon** a 3válnové rozmetací ústrojí (průchod 1 800 mm)
- **Šroubované dvojité prsty** pro co nejmenější rozměňování rozmetaného materiálu
- Talířové rozmetací ústrojí se dvěma talíři (ø 1 000 mm, tloušťka 8 mm, každý se šesti rozmetacími lopatkami) pro **přesné rozložení všech rozmetaných materiálů**
- Volitelně **širokozáběrové rozmetací ústrojí V-Spread** pro pracovní záběr až 36 m (ø každého rozmetacího talíře 1 100 mm).

M 5210 S/W:

- **Hybridní rozmetací ústrojí 2-Spread** (průchod 1 700 mm) se dvěma vertikálními rozmetacími válci
- Optimální kombinace rozmetacího ústrojí na hnůj a univerzálního rozmetacího ústrojí, vhodné také pro rozmetání vápna, kompostu a dalších rozmetaných materiálů.

Kónická celocelová vana

zabraňující ucpávání rozmetaného materiálu před rozmetacím ústrojím pro maximální provozní spolehlivost, rovnoměrné aplikační dávky a nižší potřebný výkon.

Robustní podvozek ve tvaru V z C-profilu (M/TSW 5210 S), resp. žebřinový rám z trubek obdélníkového průřezu o průměru 300 mm (M/TSW 5210 W).

Model **M/TSW 5210 W** je sériově vybaven **mechanickým vážicím zařízením** (šest vážicích tenzometrů) pro ještě přesnější aplikaci a dokumentaci.

Vysokou provozní spolehlivost zajišťují **automatické napínáky řetězů**, které jsou dobře viditelné z místa řidiče a jednoduše nastavitelné.

K dispozici také jako **výměnná nastavba M/TSW A 16** v kombinaci s podvozkem pro výměnné nastavby VARIO 400.

Ovládání hydraulických funkcí:

- Řídicí jednotky traktoru (sériově)
- E-řízení Light (volitelně)
- PILOTBOX (volitelně)
- ISOBUS (volitelně)

Sériově se vzduchovou brzdou a regulátorem ALB pro maximální bezpečnost v silniční dopravě.
Schválení typu EU (COC) sériově, takže pro registraci není nutné žádné individuální národní schválení.

Robustní kyvný tandemový agregát s rozchodem kol 1 900 mm pro náročné provozní podmínky.

Široké pneumatiky pro **co nejnižší utužení půdy**. Sériově zakrytí náprav pro **snadné čištění**.

Náběhové řízení, hydraulické nebo elektronické nucené řízení a zvedací náprava jsou volitelné.

Průběžné hnací ústrojí pro maximální provozní spolehlivost.

Ochrana rozdělovací převodovky centrálně instalovanou vačkovou spínací spojkou (M 5210), resp. oddělená ochrana u modelů TSW

Podlahový dopravník s oboustranným hydraulickým pohonem se čtyřmi řetězy, z nichž každý má **lomové zatížení 25 t**, pro maximální spolehlivost při používání a funkci reverzace. **Šroubované unášecí lišty** pro snadnou výměnu.

Horní připojení (sériově) nebo **dolní připojení** (volitelně) pro ještě větší komfort při jízdě.

Sériově s mechanickým odpružením oje.



BERGMANN Rozmetadla hnoje / univerzální rozmetadla M/TSW 5210 S/W

Tandem | 20 000 – 22 000 kg



Snadné připojení

Modely M/TSW 5210 S/W jsou sériově vybaveny mechanicky odpruženým, výškově nastavitelným horním připojením. Pro větší jízdní komfort je na přání k dispozici mechanicky odpružené dolní připojení. Nízký tažný bod usnadňuje rozjezd při vysokém zatížení. Štíhlá konstrukce tažné oje zajišťuje velmi dobrou obratnost.



Můžete si vybrat mezi různými tažnými oky pro připojení. Volitelné připojení pomocí tažné koule nabízí maximální jízdní komfort při nejnižším opotřebením. Hydraulické hadice jsou úhledně zavěšené v hadicové skříni a jsou tak chráněny před znečištěním.



Pohodlné odstavení

Opěrný zvedák Jost se svislým zatížením závěsu 10 t a dvourychlostní převodovkou umožňuje snadné připojení a odpojení vozidla bez větší námahy. Pro větší pohodlí lze zvolit také hydraulickou opěrnou nohu.



Robustní podvozek

Robustní šroubovaný tandemový podvozek je vybaven čtyřpružinovým kyvným agregátem a čtvercovým nosníkem 130 mm a rozchodem kol 1 900 mm. Do sériové výbavy patří také vzduchová brzdová soustava s regulátorem ALB. Pro podvozek je na přání k dispozici náběhové řízení, hydraulické nucené řízení a rovněž zvedací náprava.

Ve spojení s pneumatikami zajišťuje podvozek pohodlné a plynulé jízdní vlastnosti na poli i na silnici. K dispozici je široká škála pneumatik o rozměrech od 550/60-22.5 až po 800/45 R26.5.



Kónická celooceľová vana

Celosvařená celooceľová vana kónického tvaru spolehlivě zabraňuje hromadění rozmetaného materiálu před rozmetacím ústrojím, zajišťuje rovnoměrné aplikační dávky a snižuje nárok na výkon pro pohon podlahového dopravníku. Má dlouhou životnost a umožňuje maximální užitečné zatížení.

Díky stabilnímu žebřinovému rámu se sériovým zakrytím náprav lze rozmetadlo rychle a snadno očistit, což zkracuje dobu čištění a údržby.



Přesná dokumentace

Mechanické vážicí zařízení, které je u modelů M/TSW 5210 W součástí sériové výbavy, sestává ze šesti vážicích tenzometrů mezi nástavbou a rámem podvozku a umožňuje přesnou kontrolu užitečného zatížení, celkové hmotnosti rozmetaného materiálu a aplikační dávky. Vyniká maximální přesností měření. Užitečné zatížení se zobrazuje na samostatném vážicím terminálu nebo volitelně přes ISOBUS.

Optimální výhled

Do čelní stěny nástavby jsou integrována kontrolní okna, která řidiči umožňují optimální výhled do ložného prostoru (nahore) a na podlahový dopravník (dole). Podlahový dopravník je snadno přístupný pro čištění a údržbu díky odnímatelnému plechu. Sériová mříž proti odlétávajícímu kamení chrání řidiče před materiálem vymrštěným dopředu.



Nenáročná údržba

Podlahový dopravník se snadno udržuje díky sériově instalovanému centrálnímu mazacímu zásobníku se čtyřmi snadno přístupnými mazacími místy v přední části vozidla. V zadní části rozmetadla se nachází další mazací zásobník se třemi mazacími místy pro údržbu zadního hnacího hřídele.



Snadný výstup

Vpravo ve směru jízdy je instalován žebřík, který umožňuje kontrolu nástavby také shora. Sklápěcí žebřík nabízí při jízdě po poli vždy maximální světlou výšku.



Větší ložný objem

Boční strany jsou chráněny před poškozením sériovými stíracími lištami z recyklovaného plastu.

Pro zvětšení ložného objemu jsou k dispozici nástavce bočních stěn o výšce 300, 450 nebo 750 mm. Ty se vždy montují na obou stranách a v závislosti na provedení jsou pevné nebo hydraulicky sklápěné.



Robustní a odolné proti opotřebení

Podlahový dopravník je vyrobený z oceli a čtyř poctivých článkových ocelových řetězů (každý 14 x 50 mm, lomové zatížení 25 t na řetěz) s lištami podlahového dopravníku. Lišty se pohybují na samostatných opotřebitelných kolejničích a jsou přišroubované. V případě potřeby je lze snadno vyměnit. Ve spodní části jsou otevřené, aby se rozmetaný materiál s dvojitým shrnovacím účinkem dostal k rozmetacímu ústrojí. Pro optimální odvádění rozmetaného materiálu se držáky lišt zalomí směrem dolů, aby byly lišty podlahového dopravníku spolehlivě taženy k zemi.

Spolehlivé a výkonné

Řetězy jsou uloženy velmi hluboko v řetězových pastorcích vzadu. Integrované srovnávače vpředu a vzadu spolehlivě zabraňují přeskokování řetězů.

Pohodlné napínání řetězů

Díky automatickému napínacímu zařízení je zajištěno konstantní napnutí řetězů podlahového dopravníku a je dosaženo vysokého stupně bezpečnosti a plynulého chodu. Automatické napínací zařízení se čtyřmi napínacími stanicemi je dobře viditelné z místa řidiče. Nastavení lze pohodlně provést zvenčí.

Výkonný pohon

Podlahový dopravník je poháněn hydraulicky prostřednictvím řídicích jednotek traktoru. Volitelně je možná plynulá regulace rychlosti podlahového dopravníku pomocí regulačního ventilu průtoku, E-řízení Light, PILOTBOX nebo ISOBUS.

Dvě velkoryse dimenzované převodovky s čelními koly vlevo a vpravo zajišťují optimální přenos výkonu. Při aplikaci vápna nebo vysoce přilnavých materiálů se doporučuje volitelná zesílená převodovka s čelními koly.

Rozmetadla hnoje / univerzální rozmetadla M/TSW 6240 S/W

Přehled hlavních výhod

TSW 6240 S/W:

- Frézovací ústrojí (průchod 1 500 mm) se dvěma horizontálními válci a řetězovým pohonem (sériově), volitelně **kardanový pohon** a 3válnové rozmetací ústrojí (průchod 1 800 mm)
- **Šroubované dvojité prsty** pro co nejjemnější rozměňování rozmetaného materiálu
- Talířové rozmetací ústrojí se dvěma talíři (ø 1 000 mm, tloušťka 8 mm, každý se 6 rozmetacími lopatkami) pro **přesné rozložení všech rozmetaných materiálů**
- Volitelně **širokozáběrové rozmetací ústrojí V-Spread** pro pracovní záběr až 36 m (ø každého rozmetacího talíře 1 100 mm)

M 6240 S/W:

- **Hybridní rozmetací ústrojí 2-Spread** (průchod 1 700 mm) se dvěma vertikálními rozmetacími válci
- Optimální kombinace rozmetacího ústrojí na hnůj a univerzálního rozmetacího ústrojí, vhodné také pro rozmetání vápna, kompostu a dalších rozmetaných materiálů.

K dispozici také jako **výměnná nástavba M/TSW A 19** v kombinaci s podvozkem pro výměnné nástavby VARIO 440.

Kónická celooceťová vana

zabraňující vzdouvání rozmetaného materiálu před rozmetacím ústrojím pro maximální provozní spolehlivost, rovnoměrné aplikační dávky a nižší potřebný výkon.

Robustní žebřinový rám z trubky obdélníkového průřezu 300 mm. Model **M/TSW 6240 W** je sériově vybaven **mechanickým vážicím zařízením** (osm vážicích prutů) pro ještě přesnější aplikaci a dokumentaci.

Vysokou provozní spolehlivost zajišťují **automatické napínáky řetězů**, které jsou dobře viditelné z místa řidiče a jednoduše nastavitelné.

Ovládání hydraulických funkcí:

- Řídicí jednotky traktoru (sériově)
- E-řízení Light (volitelně)
- PILOTBOX (volitelně)
- ISOBUS (volitelně)

VIDEO



Podlahový dopravník s oboustranným hydraulickým pohonem, zesílenými převodovkami a čtyřmi řetězy, z nichž každý má lomové zatížení 25 t, pro maximální spolehlivost při používání a funkci reverzace. **Šroubované lišty dopravníku** pro snadnou výměnu

Sériově se vzduchovou brzdou a regulátorem ALB s pružinovým posilovačem pro maximální bezpečnost v silniční dopravě. **Schválení typu EU (COC) sériově**, takže pro registraci není nutné žádné individuální národní schválení.

Hydraulický tandemový podvozek, rozchod 2 100 mm a sériové náběhové řízení (2. náprava) pro náročné provozní podmínky a vysoký jízdní komfort.

Široké pneumatiky pro **vysokou míru ochrany půdy**.

Sériově zakrytí náprav pro **snadné čištění**.

Hydraulické nebo elektronické nucené řízení a zvedací náprava jsou volitelné.

Průběžné hnací ústrojí

pro maximální provozní spolehlivost. Ochrana rozdělovací převodovky centrálně instalovanou vačkovou spínací spojkou (M 6240), resp. oddělená ochrana u modelů TSW.

Dolní připojení s mechanickým odpružením oje. Pro maximální jízdní komfort je možné hydropneumatické odpružení oje.



BERGMANN Rozmetadla hnoje / univerzální rozmetadla M/TSW 6240 S/W

Tandem | 23 000 – 24 000 kg



Snadné připojení

Modely M/TSW 6240 S/W jsou sériově vybaveny mechanicky odpruženým, výškově nastavitelným dolním připojením s vysokým jízdním komfortem. Nízký tažný bod usnadňuje rozjezd při vysokém zatížení. Štíhlá konstrukce tažné oje zajišťuje velmi dobrou obratnost.



Můžete si vybrat mezi různými tažnými oky pro připojení. Sériové připojení pomocí tažné koule nabízí maximální jízdní komfort při nejnižším opotřebení. Hydraulické hadice jsou úhledně zavěšeny v hadicové skříni a jsou tak chráněny před znečištěním.



Velmi dobrá obratnost

Pro rychlé a těsné manévrování, např. na souvrati, je k dispozici mimořádně úzká tažná oj (M/TSW 6240 W). Štíhlá konstrukce připojení tažného oka umožňuje velmi úzké úhly natočení, zejména v kombinaci s nuceným řízením.



Pohodlné odstavení

Opěrný zvedák Jost se svislým zatížením závěsu 10 t a dvourychlostní převodovkou umožňuje u modelu M/TSW 6240 S snadné připojení a odpojení vozidla bez větší námahy. Pro větší pohodlí lze zvolit také hydraulickou opěrnou nohu.



Maximální světlá výška

Model M/TSW 6240 W je sériově vybaven hydraulickou opěrnou nohou integrovanou do tažné oje. Velká opěrná deska nabízí optimální kontaktní plochu, takže vozidlo bezpečně stojí i na nerovném nebo mokřem povrchu. Pro maximální světlou výšku při používání je opěrná noha zcela zasunutá do tažné oje.



Plynulá jízda

Volitelné hydropneumatické odpružení oje zajišťuje maximální jízdní komfort na silnici i na poli, a to i při vysokých rychlostech pojezdu. Nárazy a vibrace jsou spolehlivě tlumeny. Odpružení oje zajišťují dusíkové akumulátory na hydraulických válcích.

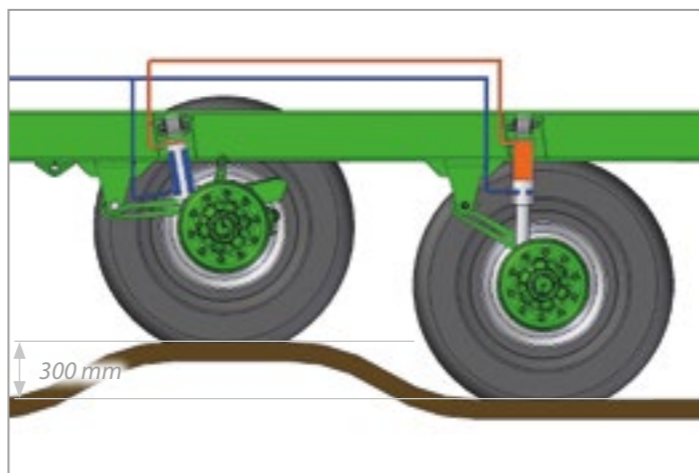
Robustní podvozek

Tandemový podvozek s hydraulickým vyrovnáváním náprav a čtvercovým nosníkem 130 mm umožňuje pohodlnou a plynulou jízdu na poli i na silnici. Pro nejtěžší náklady a provozní podmínky jsou volitelně k dispozici zesílené nápravy se čtvercovým nosníkem 150 mm a většími brzdami. Vzdálenost náprav 1 810 mm nabízí dostatek prostoru i pro velké varianty pneumatik s nízkým tlakem na půdu.



Hydraulické vyrovnávání náprav

Hydraulické vyrovnávání náprav 300 mm zajišťuje nejlepší jízdní vlastnosti, maximální stabilitu a bezpečnost jízdy a průjezdnost terénem. Nerovnosti jsou spolehlivě vyrovnávány, tlak na půdu je výrazně snížen a propadání kol je minimalizováno. Díky vyvážení náprav nese každá náprava stejné zatížení, a to i na nerovném terénu.



Spojení pro vysoké zatížení

Stabilní spojení náprav s podvozkem pomocí bezdržbových pryžokovových ložisek (silentbloků) ve válci podvozku. Ložisko absorbuje radiální a axiální síly a slouží k tlumení vibrací.



Zvedací náprava

Přední náprava je volitelně k dispozici jako zvedací náprava. Při jízdě bez nákladu jsou pneumatiky chráněny, spotřeba paliva se snižuje díky nižšímu tření pneumatik, a tím se šetří náklady. V případě přetížení se zvedací náprava automaticky spustí dolů a chrání vozidlo i traktor.



Náběhové řízení

Sériové náběhové řízení umožňuje přejezd stroje šetrný vůči půdě. Když je řídicí náprava odblokovaná, kola se při zatáčení přizpůsobí. Pro jízdu po silnici, na svazích a pro manévrování lze řídicí nápravu zablokovat. V kombinaci s volitelným ovládáním ISOBUS se při jízdě zpět automaticky zablokuje řídicí náprava.

Hydraulické nucené řízení

Volitelně je k dispozici hydraulické nucené řízení, které zvyšuje jízdní komfort. Hydraulické nucené řízení usnadňuje jízdu zpět, protože kola se automaticky nastaví do správné polohy. Válce může k traktoru snadno připojit jedna osoba pomocí jedné (tandem) či dvou (tridem) tažných koulí K50.

Elektronické nucené řízení

Elektronické nucené řízení plně automaticky přizpůsobuje intenzitu řízení rychlosti jízdy. Pro větší jízdní stabilitu se úhel natočení řízených náprav se zvyšující se rychlostí snižuje a je zablokován při přednastavené rychlosti 50 km/h. Kompaktní připojení k traktoru umožňuje větší obratnost než u hydraulického nuceného řízení. Ovládání probíhá volitelně prostřednictvím samostatného ovládacího terminálu nebo přes ISOBUS.

Vhodné pneumatiky

Pro přepravu po poli šetrnou k půdě jsou k dispozici flotační pneumatiky s různými dezény pro ráčky ve velikosti 26.5" a 30.5". Pneumatiky o průměru 30,5" zajišťují díky velkému průměru optimální chování při odvalování a přeježdění – zejména v těžkých provozních podmínkách. Největší možné pneumatiky jsou 800/45 R30.5.



Zkosené blatníky

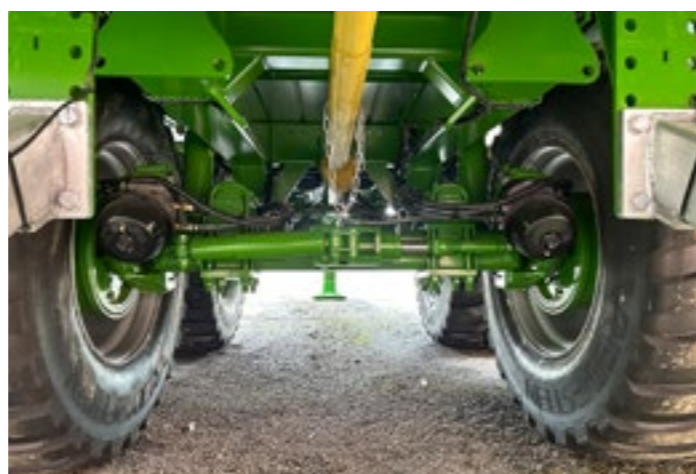
Materiál, který při nakládce na vozidlo spadne vedle, sklouzne po zkosených blatníchích přímo na pole – aby silnice zůstala čistá. Blatníky jsou přizpůsobeny velikosti pneumatik, aby je dostatečně zakrývaly.



Brzdící ústrojí

Sériová je také vzduchová brzdová soustava s regulátorem ALB, který automaticky reguluje brzdný tlak v závislosti na zatížení, a parkovací brzda s pružinovým posilovačem.

Brzdové válce a táhla jsou umístěny nad spodním okrajem nápravy, aby nebyla omezena světlá výška. Mechanismus není vystaven riziku poškození např. kukuřičným strništěm.



Celoevropské schválení

Vozidla jsou sériově certifikovaná s úplným schválením typu EU podle úředního nařízení. Součástí je dokumentace COC (osvědčení o shodě).

Schválení typu je výhodné zejména pro další prodej v rámci EU, protože k registraci není třeba vydávat individuální národní schválení.



Kónická celocelová vana

Celosvařená celocelová vana kónického tvaru spolehlivě zabraňuje hromadění rozmetaného materiálu před rozmetacím ústrojím, zajišťuje rovnoměrné aplikační dávky a snižuje nárok na výkon pro pohon podlahového dopravníku. Má dlouhou životnost a umožňuje maximální užitečné zatížení. Díky stabilnímu žebřinovému rámu se sériovým zakrytím náprav lze rozmetadlo rychle a snadno očistit, což zkracuje dobu čištění a údržby.



Přesná dokumentace

Mechanické vázicí zařízení, které je u modelů M/TSW 6240 W součástí sériové výbavy, sestává z osmi vázicích tenzometrů mezi nástavbou a rámem podvozku a umožňuje přesnou kontrolu užitečného zatížení, celkové hmotnosti rozmetaného materiálu a aplikační dávky. Vyniká maximální přesností měření. Užitečné zatížení se zobrazuje na samostatném vázicím terminálu nebo volitelně přes ISOBUS.



Optimální výhled

Do čelní stěny nástavby jsou integrována kontrolní okna, která řidiči umožňují optimální výhled do ložného prostoru (nahore) a na podlahový dopravník (dole). Podlahový dopravník je snadno přístupný pro čištění a údržbu díky odnímatelnému plechu. Sériová mříž proti odlétávajícímu kamení chrání řidiče před materiálem vymrštěným dopředu.



Nenáročná údržba

Podlahový dopravník se snadno udržuje díky sériově instalovanému centrálnímu mazacímu zásobníku se čtyřmi snadno přístupnými mazacími místy v přední části vozidla. V zadní části rozmetadla se nachází další mazací zásobník se třemi mazacími místy pro údržbu zadního hnacího hřídele.



Snadný výstup

Vpravo ve směru jízdy je instalován žebřík, který umožňuje kontrolu nástavby také shora. Sklápěcí žebřík nabízí při jízdě po poli vždy maximální světlou výšku.



Větší ložný objem

Boční strany jsou chráněny před poškozením sériovými stíracími lištami z recyklovaného plastu.

Pro zvětšení ložného objemu jsou k dispozici nástavce bočních stěn o výšce 300, 450 nebo 750 mm. Ty se vždy montují na obou stranách a v závislosti na provedení jsou pevné nebo hydraulicky sklápěné.



Robustní a odolné proti opotřebení

Podlahový dopravník je vyrobený z oceli a čtyř poctivých článkových ocelových řetězů (každý 14 x 50 mm, lomové zatížení 25 t na řetěz) s lištami podlahového dopravníku. Lišty se pohybují na samostatných opotřebitelných kolejničích a jsou přišroubované. V případě potřeby je lze snadno vyměnit. Ve spodní části jsou otevřené, aby se rozmetaný materiál s dvojitým shrnovacím účinkem dostal k rozmetacímu ústrojí. Pro optimální odvádění rozmetaného materiálu se držáky lišt zalomí směrem dolů, aby byly lišty podlahového dopravníku spolehlivě taženy k zemi.



Spolehlivé a výkonné

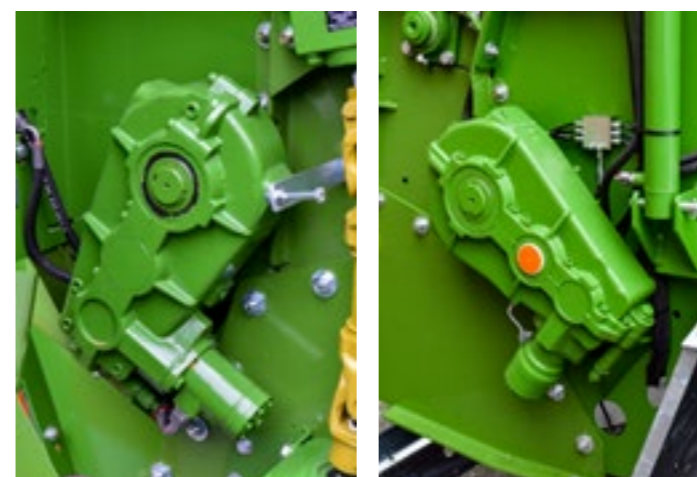
Řetězy jsou uloženy velmi hluboko v řetězových pastorcích vzadu. Integrované srovnávače vpředu a vzadu spolehlivě zabraňují přeskokování řetězů.



Pohodlné napínání řetězů

Díky automatickému napínacímu zařízení je zajištěno konstantní napnutí řetězů podlahového dopravníku a je dosaženo vysokého stupně bezpečnosti a plynulého chodu.

Automatické napínací zařízení se čtyřmi napínacími stanicemi je dobře viditelné z místa řidiče. Nastavení lze pohodlně provést zvenčí.



Výkonný pohon

Podlahový dopravník je poháněn hydraulicky prostřednictvím řídicích jednotek traktoru. Volitelně je možná plynulá regulace rychlosti podlahového dopravníku pomocí regulačního ventilu průtoku, E-řízení Light, PILOTBOX nebo ISOBUS.

Dvě velkoryse dimenzované, zesílené převodovky s čelními koly vlevo a vpravo zajišťují optimální přenos výkonu.

Rozmetadla hnoje / univerzální rozmetadla M/TSW 7340 S

Přehled hlavních výhod

Ovládání hydraulických funkcí:

- Řídicí jednotky traktoru (sériově)
- E-řízení Light (volitelně)
- PILOTBOX (volitelně)
- ISOBUS (volitelně)

Vysokou provozní spolehlivost zajišťují **automatické napínáky řetězů**, které jsou dobře viditelné z místa řidiče a jednoduše nastavitelné.

Kónická celooceťová vana zabraňující ucpávání rozmetaného materiálu před rozmetacím ústrojím pro maximální provozní spolehlivost, rovnoměrné aplikační dávky a nižší potřebný výkon.

Robustní žebřinový rám z trubky obdélníkového průřezu 300 mm.

K dispozici také **jako výměnná nastavba** M/TSW A 21 v kombinaci s podvozkem pro výměnné nastavby VARIOSIX.

TSW 7340 S:

- Frézovací ústrojí (průchod 1 500 mm) se dvěma horizontálními válci a řetězovým pohonem (sériově), volitelně **kardanový pohon** a 3válnové rozmetací ústrojí (průchod 1 800 mm)
- **Šroubované dvojité prsty** pro nejmenší rozměňování rozmetaného materiálu
- Talířové rozmetací ústrojí se dvěma talíři (ø 1 000 mm, tloušťka 8 mm, každý se šesti rozmetacími lopatkami) pro přesné rozložení všech rozmetaných materiálů
- Volitelně **širokozáběrové rozmetací ústrojí V-Spread** pro pracovní záběr až 36 m (ø každého rozmetacího talíře 1 100 mm)

M 7340 S:

- **Hybridní rozmetací ústrojí 2-Spread** (průchod 1 700 mm) se dvěma vertikálními rozmetacími válci
- Optimální kombinace rozmetacího ústrojí na hnůj a univerzálního rozmetacího ústrojí, vhodné také pro rozmetání vápna, kompostu a dalších rozmetaných materiálů

Dolní připojení s mechanickým odpružením oje. Pro maximální jízdní komfort je možné hydropneumatické odpružení oje.

Podlahový dopravník s oboustranným hydraulickým pohonem, zesílenými převodovkami a čtyřmi řetězy, z nichž každý má lomové zatížení 25 t, pro maximální spolehlivost při používání a funkci reverzace.

Šroubované unášecí lišty pro snadnou výměnu.

Průběžné hnací ústrojí pro maximální provozní spolehlivost. Ochrana rozdělovací převodovky centrálně instalovanou vačkovou spínací spojkou (M 7340), resp. oddělená ochrana u modelů TSW.

Hydraulický tridemový podvozek, rozchod 2 100 mm a sériové náběhové řízení (1. a 3. náprava) pro náročné provozní podmínky a vysoký jízdní komfort.

Široké pneumatiky pro vysokou míru **ochrany půdy**.

Sériově zakrytí náprav pro **snadné čištění**. Hydraulické nebo elektronické nucené řízení a zvedací náprava jsou volitelné.

Sériově se vzduchovou brzdou a regulátorem ALB s pružinovým posilovačem pro maximální bezpečnost v silniční dopravě. **Schválení typu EU (COC) sériově**, takže pro registraci není nutné žádné individuální národní schválení.



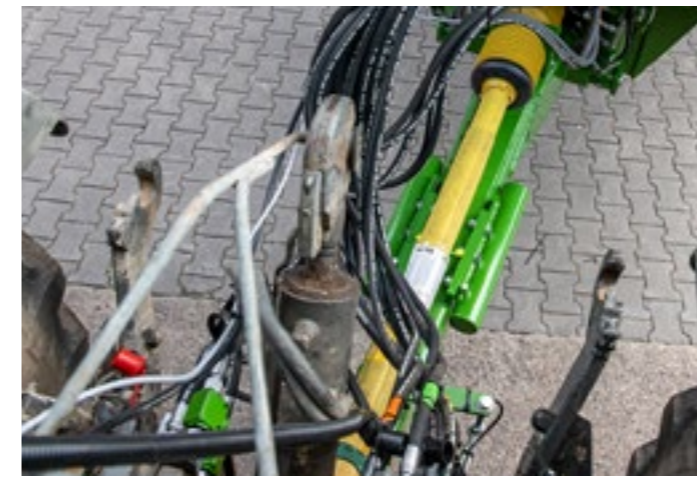
BERGMANN Rozmetadla hnoje / univerzální rozmetadla M/TSW 7340 S

Tridem | 33 000 – 34 000 kg

Snadné připojení

Modely M/TSW 7340 S jsou sériově vybaveny mechanicky odpruženým, výškově nastavitelným dolním připojením s vysokým jízdním komfortem. Nízký tažný bod usnadňuje rozjezd při vysokém zatížení. Štíhlá konstrukce tažné oje zajišťuje velmi dobrou obratnost.

Můžete si vybrat mezi různými tažnými oky pro připojení. Sériové připojení pomocí tažné koule nabízí maximální jízdní komfort při nejnižším opotřebení. Hydraulické hadice jsou úhledně zavěšeny v hadicové skříni a jsou tak chráněny před znečištěním.



Velmi dobrá obratnost

Pro rychlé a těsné manévrování, např. na souvrati, je k dispozici mimořádně úzká tažná oje. Štíhlá konstrukce připojení tažného oka umožňuje velmi úzké úhly natočení, zejména v kombinaci s nuceným řízením.



Pohodlné odstavení, maximální světlá výška

K připojení a odpojení lze snadno přestavit výšku tažné oje pomocí sériové hydraulické opěrné nohy. Velká opěrná deska nabízí optimální kontaktní plochu, takže vozidlo bezpečně stojí i na nerovném nebo mokřem povrchu. Pro maximální světlou výšku při používání je opěrná noha zcela zasunutá do tažné oje.



Vysoký jízdní komfort

Díky sériovému mechanickému odpružení oje je jízda velmi pohodlná. U každého traktoru se nastaví ideální výška oje pomocí distančních kotoučů.



Plynulá jízda

Volitelné hydropneumatické odpružení oje zajišťuje maximální jízdní komfort na silnici i na poli, a to i při vysokých rychlostech pojezdu. Nárazy a vibrace jsou spolehlivě tlumeny. Odpružení oje zajišťují dusíkové akumulátory na hydraulických válcích.

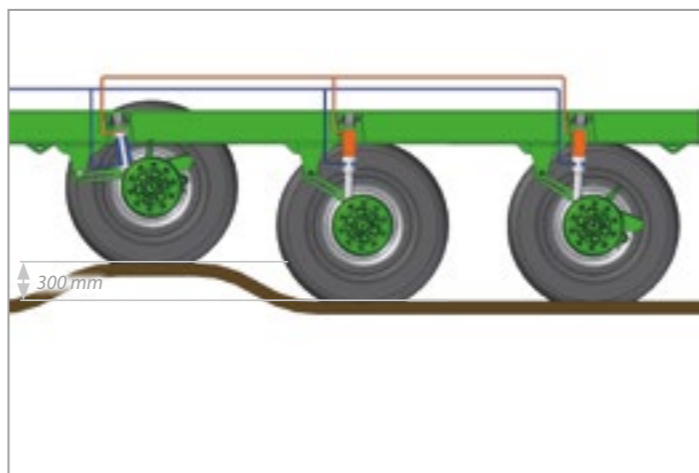
Robustní podvozek

Tridemový podvozek s hydraulickým vyrovnáváním náprav a čtvercovým nosníkem 130 mm umožňuje pohodlnou a plynulou jízdu na poli i na silnici. Pro nejtěžší náklady a provozní podmínky jsou volitelně k dispozici zesílené nápravy se čtvercovým nosníkem 150 mm a většími brzdami. Vzdálenost náprav 1 810 mm nabízí dostatek prostoru i pro velké varianty pneumatik s nízkým tlakem na půdu.



Hydraulické vyrovnávání náprav

Hydraulické vyrovnávání náprav 300 mm zajišťuje nejlepší jízdní vlastnosti, maximální stabilitu a bezpečnost jízdy a průjezdnost terénem. Nerovnosti jsou spolehlivě vyrovnávány, tlak na půdu je výrazně snížen a propadání kol je minimalizováno. Díky vyvážení náprav nese každá náprava stejné zatížení, a to i na nerovném terénu.



Spojení pro vysoké zatížení

Stabilní spojení náprav s podvozkem pomocí bezúdržbových pryžokovových ložisek (silentbloků) ve válci podvozku. Ložisko absorbuje radiální a axiální síly a slouží k tlumení vibrací.



Zvedací náprava

Přední náprava je volitelně k dispozici jako zvedací náprava. Při jízdě bez nákladu jsou pneumatiky chráněny, spotřeba paliva se snižuje díky nižšímu tření pneumatik, a tím se šetří náklady. V případě přetížení se zvedací náprava automaticky spustí dolů a chrání vozidlo i traktor.



Náběhové řízení

Sériové náběhové řízení umožňuje přejezd stroje šetrný vůči půdě. Když jsou řídicí nápravy odblokovány, kola se při zatáčení přizpůsobí. Pro jízdu po silnici, na svazích a pro manévrování lze řídicí nápravu zablokovat. V kombinaci s volitelným ovládním ISOBUS se při jízdě zpět automaticky zablokuje řídicí náprava.

Hydraulické nucené řízení

Volitelně je k dispozici hydraulické nucené řízení, které zvyšuje jízdní komfort a snižuje opotřebení pneumatik.



Elektronické nucené řízení

Elektronické nucené řízení plně automaticky přizpůsobuje intenzitu řízení rychlosti jízdy. Pro větší jízdní stabilitu se úhel natočení řízených náprav se zvyšující se rychlostí snižuje a je zablokován při přednastavené rychlosti 50 km/h. Kompaktní připojení k traktoru umožňuje větší obratnost než u hydraulického nuceného řízení. Ovládání probíhá volitelně prostřednictvím samostatného ovládacího terminálu nebo přes ISOBUS.



Vhodné pneumatiky

Pro přepravu po poli šetrnou k půdě jsou k dispozici flotační pneumatiky s různými dezény pro ráčky ve velikosti 26.5" a 30.5". Pneumatiky o průměru 30.5" zajišťují díky velkému průměru optimální chování při odvalování a přejíždění – zejména v těžkých provozních podmínkách. Maximální možný rozměr pneumatik je 800/45 R30.5.



Zkosené blatníky

Materiál, který při nakládce na vozidlo spadne vedle, sklouzne po zkosených blatnících přímo na pole – aby silnice zůstala čistá. Blatníky jsou přizpůsobeny velikosti pneumatik, aby je dostatečně zakrývaly.



Kónická celocelová vana

Celosvařená celocelová vana kónického tvaru spolehlivě zabraňuje hromadění rozmetaného materiálu před rozmetacím ústrojím, zajišťuje rovnoměrné aplikační dávky a snižuje nárok na výkon pro pohon podlahového dopravníku. Má dlouhou životnost a umožňuje maximální užitečné zatížení. Díky stabilnímu žebřinovému rámu se sériovým, kompletním zakrytím náprav lze rozmetadlo rychle a snadno očistit, což zkracuje dobu čištění a údržby.

Brzdící ústrojí

Sériová je také vzduchová brzdová soustava s regulátorem ALB, který automaticky reguluje brzdný tlak v závislosti na zatížení, a parkovací brzda s pružinovým posilovačem. Brzdové válce a táhla jsou umístěny nad spodním okrajem nápravy, aby nebyla omezena světlá výška. Mechanismus není vystaven riziku poškození např. kukuřičným střištěm. Hydraulická brzda je nabízena v závislosti na konkrétní zemi.



Flexibilní použitelnost

Modely 7340 jsou sériově vybaveny zámky Twist lock. To znamená, že podvozek lze použít i pro jiné nástavby, jako je například nástavba na řezanku.

Celoevropské schválení

Vozidla jsou sériově certifikovaná s úplným schválením typu EU podle úředního nařízení. Součástí je dokumentace COC (osvědčení o shodě). Schválení typu je výhodné zejména pro další prodej v rámci EU, protože k registraci není třeba vydávat individuální národní schválení.



Přesná dokumentace

Pro přesnou kontrolu užitečného zatížení, celkové hmotnosti rozmetaného materiálu a aplikační dávky je k dispozici volitelné hydraulické nebo mechanické vázící zařízení. Hydraulické vázící zařízení zaznamenává naměřené hodnoty s vysokou přesností prostřednictvím tlakových čidel v hydraulickém podvozku a měřicího tažného oka. Mechanické vázící zařízení, které se skládá z deseti vázících tenzometrů mezi nástavbou a rámem podvozku, vyniká nejvyšší přesností měření. Užitečné zatížení se zobrazuje na samostatném vázícím terminálu nebo volitelně přes ISOBUS.

Optimální výhled

Do čelní stěny nástavby jsou integrována kontrolní okna, která řidiči umožňují optimální výhled do ložného prostoru (nahore) a na podlahový dopravník (dole). Podlahový dopravník je snadno přístupný pro čištění a údržbu díky odnímatelnému plechu. Sériová mříž proti odlétávajícímu kamení chrání řidiče před materiálem vymrštěným dopředu.



Nenáročná údržba

Podlahový dopravník se snadno udržuje díky sériově instalovanému centrálnímu mazacímu zásobníku se čtyřmi snadno přístupnými mazacími místy v přední části vozidla. V zadní části rozmetadla se nachází další mazací zásobník se třemi mazacími místy pro údržbu zadního hnacího hřídele.



Snadný výstup

Vpravo ve směru jízdy je instalován žebřík, který umožňuje kontrolu nástavby také shora. Sklápěcí žebřík nabízí při jízdě po poli vždy maximální světlostou výšku.



Větší ložný objem

Boční strany jsou chráněny před poškozením sériovými stíracími lištami z recyklovaného plastu.

Pro zvětšení ložného objemu jsou k dispozici nástavce bočních stěn o výšce 300, 450 nebo 750 mm. Ty se vždy montují na obou stranách a v závislosti na provedení jsou pevné nebo hydraulicky sklopné.



Robustní a odolné proti opotřebení

Podlahový dopravník je vyrobený z oceli a čtyř poctivých článkových ocelových řetězů (každý 14 x 50 mm, lomové zatížení 25 t na řetěz) s lištami podlahového dopravníku. Lišty se pohybují na samostatných opotřebitelných kolejničích a jsou přišroubované. V případě potřeby je lze snadno vyměnit. Ve spodní části jsou otevřené, aby se rozmetaný materiál s dvojitým shrnovacím účinkem dostal k rozmetacímu ústrojí. Pro optimální odvádění rozmetaného materiálu se držáky lišt zalomí směrem dolů, aby byly lišty podlahového dopravníku spolehlivě taženy k zemi.



Spolehlivé a výkonné

Řetězy leží velmi hluboko v řetězových pastorcích vzadu. Integrované srovnávače vpředu a vzadu spolehlivě zabraňují přeskokování řetězů.



Pohodlné napínání řetězů

Díky automatickému napínacímu zařízení je zajištěno konstantní napnutí řetězů podlahového dopravníku a je dosaženo vysokého stupně bezpečnosti a plynulého chodu. Automatické napínací zařízení se čtyřmi napínacími stanicemi je dobře viditelné z místa řidiče. Nastavení lze pohodlně provést zvenčí.



Výkonný pohon

Podlahový dopravník je poháněn hydraulicky prostřednictvím řídicích jednotek traktoru. Volitelně je možná plynulá regulace rychlosti podlahového dopravníku pomocí regulačního ventilu průtoku, E-řízení Light, PILOTBOX nebo ISOBUS. Dvě velkoryse dimenzované, zesílené převodovky s čelními koly vlevo a vpravo zajišťují optimální přenos výkonu.

Optimalizované dávkování

Modely M/TSW 5210 S/W, 6240 S/W a 7340 S jsou sériově vybaveny hydraulicky nastavitelným stavěcím hradítkem s průchodem 1 700 mm (modely M), resp. 1 500 mm (modely TSW). S volitelným 3válným rozmetacím ústrojím je k dispozici jedno stavěcí hradítko s průchodem 1 800 mm pro pět modelů TSW. Aplikací dávka rozmetaného materiálu se reguluje prostřednictvím šířky rozevření stavěcího hradítka v kombinaci s rychlostí podlahového dopravníku.



Dobrá rozpoznatelnost

Přesnou polohu stavěcího hradítka lze pohodlně odečíst z mechanického ukazatele výšky s velkou stupnicí na čelní stěně rozmetadla.



Pohodlné ovládání

Volitelně je stavěcí hradítko u modelů TSW s ovládáním ISOBUS k dispozici se systémem měření dráhy. Ukazatel výšky stavěcího hradítka se zobrazuje na ovládacím terminálu. Stisknutím tlačítka je možné také automatické otevření stavěcího hradítka do přednastavené výšky otevření.



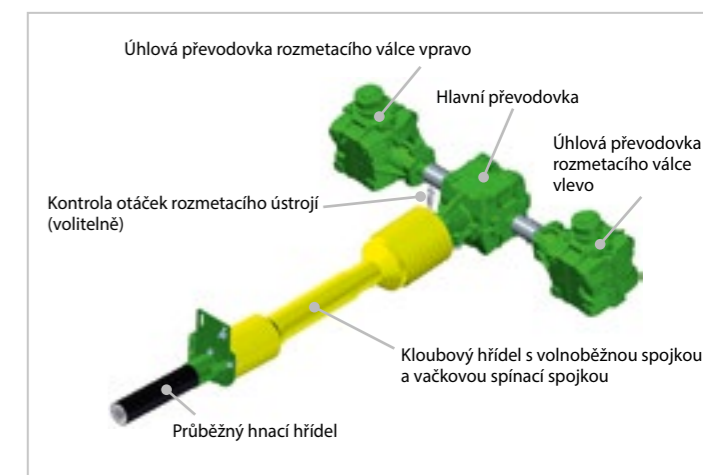
Hnací ústrojí s nízkými nároky na údržbu

Vysoce odolné hnací ústrojí je namontováno průběžně a bez kolíků apod. Náročnost údržby je proto velmi nízká.



ROZMETACÍ ÚSTROJÍ ROZMETADEL HNOJE

Rozmetadla hnoje M 5210 S/W, M 6240 S/W, M 7340 S



Hybridní rozmetací ústrojí 2-Spread

Rozmetací ústrojí 2-Spread se dvěma vertikálními rozmetacími válci je optimální kombinací univerzálního rozmetacího ústrojí a rozmetacího ústrojí hnoje. Kromě tuhého hnoje je vhodné také pro rozmetání vápna, kompostu a dalších rozmetaných materiálů s pracovním záběrem až 18 metrů. V porovnání s univerzálním rozmetadlem je zapotřebí nižší výkon a průchodnost je vyšší až o 100 %. 2-Spread je proto účinnější než konvenční rozmetadla hnoje s vertikálními rozmetacími válci. Kvalita rozmetání je na úrovni standardního talířového rozmetacího ústrojí. 2-Spread dosáhl v testu německé zemědělské společnosti DLG nejlepšího hodnocení a získal ocenění „DLG Anerkannt“.

Robustní pohon

Pohon rozmetacího ústrojí 2-Spread je vybaven robustními převodovkami pro dlouhou dobu provozu. O vysokou provozní spolehlivost se stará volnoběžná spojka a také vačková spínací spojka před hlavní převodovkou.



Nejvyšší průchodnost

Hybridní rozmetací ústrojí 2-Spread modelů M 5210 S/W až M 7340 S je vybaveno dvěma vertikálními rozmetacími válci (ø 1 050 mm) spojenými s rozmetacími talíři (ø 1 050 mm, každý se třemi nastavitelnými rozmetacími lopatkami) a má průchod 1 700 mm, což umožňuje nejvyšší průchodnost. Pro optimální rozměňování a rozložení rozmetaného materiálu jsou na rozmetacích válcích střídavě kombinovány šroubované rozmetací lopatky a prsty z ploché oceli.



VIDEO



ROZMETACÍ ÚSTROJÍ UNIVERZÁLNÍCH ROZMETADEL

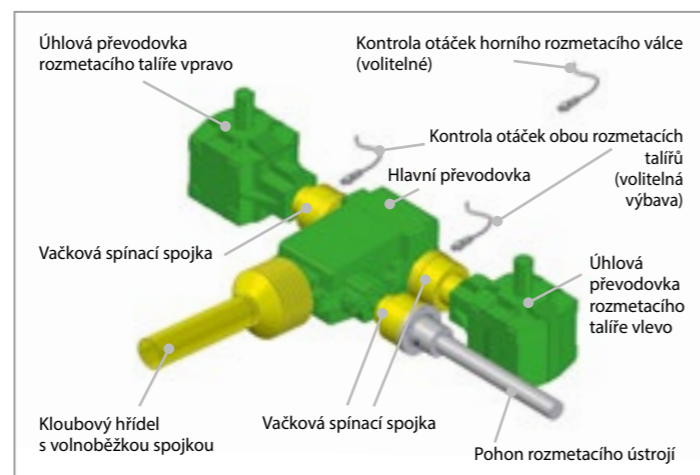
Univerzální rozmetadla TSW 5210 S/W, TSW 6240 S/W, TSW 7340 S



Dlouhá životnost

Pohon univerzálních rozmetacích ústrojí standart a V-Spread je vybaven velkoryse dimenzovanými převodkami pro dlouhou dobu provozu. O vysokou provozní spolehlivost se stará volnoběžná spojka před hlavní převodkou a také vačkové spínací spojky před talířovými převody a pohonem frézovacího ústrojí.

Dodatečnou ochranu poskytuje volitelná kontrola otáček před talířovými převody a na horním rozmetacím válci.



Dokonalé rozměňování

Frézovací ústrojí modelů TSW 5210 až 7340 je sériově vybaveno dvěma horizontálními válci a má průchod 1 500 mm. Pro optimální rozměňování rozmetaného materiálu jsou frézovací válce vybaveny šroubovanými, a tedy snadno vyměnitelnými dvojími prsty ve tvaru V. Držáky prstů jsou mezi prsty zkosené, což zlepšuje průtok materiálu a zároveň snižuje hnací síly.



Nejvyšší průchodnost

Pro modely TSW 5210 až 7340 je k dispozici volitelné frézovací ústrojí se třemi horizontálními válci a průchodem 1 800 mm, které se používá při vysokých průchodnostech a při vybavení nástavci bočnic vysokými 750 mm.



Optimální přenos výkonu

Frézovací válce jsou sériově poháněny válečkovými řetězy. Pružinové napínáky řetězů zajišťují optimální přenos výkonu a nízké opotřebení.

Pro snadnější údržbu řetězového pohonu je na přání k dispozici automatické mazání hnacích řetězů.



Hladký chod, minimální údržba

Pro pohon frézovacích válců je k dispozici volitelný kardanový pohon.

Výhodou kardanového pohonu je jeho hladký chod, minimální nároky na údržbu a rovněž minimalizace následných nákladů díky delší životnosti.

Kardanový pohon je nezbytnou podmínkou pro širokozáběrové rozmetací ústrojí V-Spread.



Přesné nastavení

Aby se zabránilo poškození krytu rozmetacího ústrojí, je tento kryt sériově kompletně obložen silnými PE deskami.

U spodní části krytu rozmetacího ústrojí – spodního zadního víka – lze nastavit výšku průchodu a úhel sklonu. To slouží k optimálnímu nastavení dávkování rozmetaného materiálu na rozmetací talíře. Díky tomu je možné přesně aplikovat různé rozmetané materiály

za různých podmínek. Pružinová pojistka slouží jako ochrana proti cizím tělesům. Výška průchodu se sériově nastavuje pomocí centrálně zabudovaného závitového vřetena. Volitelně je v kombinaci s ovládáním ISOBUS možné také hydraulické nastavení a zobrazení výšky průchodu spodního zadního víka pomocí terminálu ISOBUS. Výška otevření se při tom zobrazuje na ovládacím terminálu.



Standardní univerzální rozmetací ústrojí

Standardní univerzální rozmetací ústrojí se dvěma horizontálními frézovacími válci a talířové rozmetací ústrojí je ideální pro aplikaci různých rozmetaných materiálů s pracovním záběrem až 24 m. Rozmetaný materiál je jemně rozmělněn frézovacími válci a rovnoměrně přiváděn k rozmetacím talířům, aby se dosáhlo dokonalého rozmetacího obrazce.



Širokozáběrové rozmetací ústrojí V-Spread

Inovativní a patentované širokozáběrové rozmetací ústrojí V-Spread je k dispozici jako volitelné příslušenství pro modely TSW. Díky dvěma horizontálním frézovacím válcům a talířovému rozmetacímu ústrojí s rozmetacími talíři ve tvaru V je ideální pro rozmetání různých materiálů s pracovním záběrem až 36 m (v závislosti na rozmetaném materiálu). Rozmetaný materiál je jemně rozmělněn frézovacími válci a rovnoměrně přiváděn k rozmetacím talířům, aby se dosáhlo dokonalého rozmetacího obrazce.

V-Spread dosáhl v testu německé zemědělské společnosti DLG nejlepšího hodnocení a získal ocenění „DLG Anerkannt“.



Nejlepší kvalita rozmetání

Standardní talířové rozmetací ústrojí modelů TSW je vybaveno dvěma rozmetacími talíři (každý ø 1 000 mm, každý se šesti nastavitelnými rozmetacími lopatkami). Sériově je vybaveno rozmetacími lopatkami a vodicími plechy v kvalitě Hardox – zejména pro rozmetané materiály, které způsobují vysoké opotřebení.



Maximální pracovní záběr

Širokozáběrové rozmetací ústrojí V-Spread je vybaveno talířovým rozmetacím ústrojím se dvěma rozmetacími talíři uspořádanými do tvaru V (každý ø 1 100 mm, každý se šesti nastavitelnými rozmetacími lopatkami). Sériově je vybaveno rozmetacími lopatkami a vodicími plechy v kvalitě Hardox – zejména pro rozmetané materiály, které způsobují vysoké opotřebení. Větší pracovní záběr umožňuje menší počet přejezdů na plochu, díky čemuž nedochází ke ztuhnutí půdy. Je možné využít i kolejové řádky nad 24 m. Průchodnost je ve srovnání se standardními rozmetacími ústrojími vyšší.



Přesnost na okraji pole

Volitelně jsou pro modely TSW k dispozici hydraulicky přepínatelná zařízení pro hraniční rozmetání ve třech verzích: jednostranné levé, jednostranné pravé a oboustranné. Zařízení pro hraniční rozmetání umožňuje přesné rozmetání na okrajích pole a rovnoměrné hnojení až k okraji pole. Zabraňuje znečišťování silnic, cest a vodních toků.

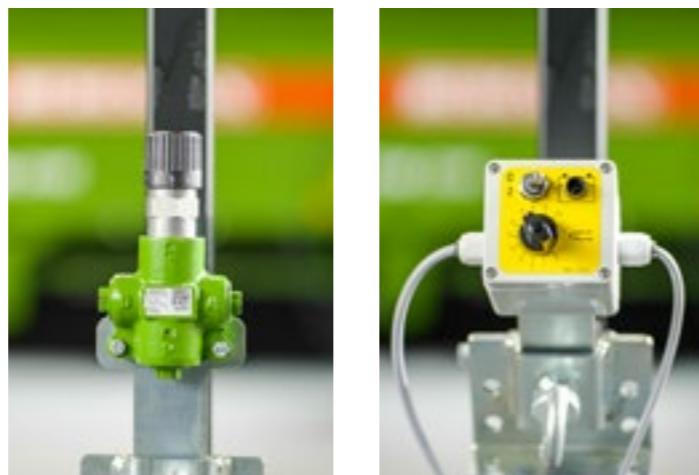


Větší ovládací komfort

K dispozici je volitelný snímač, který rozpozná, zda je zařízení pro hraniční rozmetání zapnuté nebo vypnuté. Pokud je zařízení pro hraniční rozmetání spuštěné, sníží se automaticky rychlost podlahového dopravníku, aby se při menším pracovním záběru zachovala konstantní aplikační dávka. Tato funkce je možná pouze ve spojení s ovládaním přes ISOBUS.

Ovládání pomocí řídicích jednotek

V rámci sériové výbavy se hydraulické funkce ovládají prostřednictvím řídicích jednotek traktoru. Volitelně lze rychlost podlahového dopravníku upravovat pomocí ručně nastavitelného regulačního ventilu průtoku nebo pomocí elektronického E-řízení Light.



Ovládání přes PILOTBOX

Volitelný PILOTBOX nabízí snadné ovládání hydraulických funkcí. Ovládací prvky jsou přehledně a ergonomicky uspořádané a přímo propojené s příslušnými funkcemi. V závislosti na výbavě lze ovládat různé množství funkcí. Na straně traktoru jsou potřebné pouze jednočinná řídicí jednotka a beztlaký vratný chod. Volitelně je možný systém Load Sensing.



Terminál ISOBUS CCI 50

Terminál ISOBUS CCI 50 s 5.6" dotykovou obrazovkou, 12 funkčními tlačítky a rolovacím kolečkem je vhodný pro použití nezávislé na výrobci. Terminál lze rozšířit o Task Controller pro účely správy zakázek a dokumentace a rovněž o automatické spínání částí záběru Section Control.



Terminál ISOBUS CCI 800

Terminál CCI 800 s 8" displejem má optimální velikost, která zaručuje soustředění se na aplikaci. Multidotkový displej v kombinaci s inovativní navigací v menu nabízí snadné ovládání na úrovni chytrého telefonu. Lze také integrovat funkce, jako je Task Controller a Section Control. Rovněž je možné propojení s platformou agrirouter. Pro větší pohodlí lze kamery zobrazovat také paralelně s uživatelským rozhraním.

Pohodlné ovládání přes ISOBUS

Velká uživatelská přívětivost a vysoký ovládací komfort díky volitelnému ovládání přes ISOBUS. Díky intuitivnímu uživatelskému rozhraní se srozumitelnou grafikou a piktogramy se v něm okamžitě zorientují i nezkušení řidiči. Software ISOBUS sériově obsahuje počítadlo fůr a kontrolu otáček. Díky softwaru s certifikací AEF lze vozidlo ovládat prostřednictvím libovolného terminálu ISOBUS. V případě traktoru s terminálem kompatibilním se standardem ISOBUS není v kabině nutný žádný další terminál. Řidič tak má volný výhled do všech stran, což zvyšuje bezpečnost silničního provozu a zlepšuje přehled o situaci na poli.

Další ovládací zařízení AUX-N, jako je multifunkční páka CCI A3, jsou k dispozici jako volitelné příslušenství, stejně jako připojení k Task Controller TC (stav práce, dokumentace, variabilní aplikace (VRC), Section Control (SC) atd.). Na straně traktoru jsou potřebné pouze jednočinná řídicí jednotka a beztlaký vratný chod. Volitelně je možný systém Load Sensing.



Terminál ISOBUS CCI 1200

CCI 1200 je terminál ISOBUS s 12.1" displejem a intuitivním multidotykovým ovládáním na úrovni chytrého telefonu. Tento velký terminál nabízí dost místa pro současné zobrazení několika aplikací. Umožňuje rovněž zobrazit dva stroje ISOBUS současně a provozovat je paralelně. Aplikace pro automatické spínání částí záběru a variabilní aplikaci zajišťují přesnost aplikace. Kromě toho je terminál CCI 1200 „ready for agrirouter“ a lze ho použít nezávisle na výrobci.



Přesné aplikační dávky

Kompenzace vážení ExaRate je integrovaná do softwaru ISOBUS, průběžně zaznamenává úbytek hmotnosti během rozmetání a porovnává ho se zadanou aplikační dávkou (t/ha). Skutečná aplikační dávka se automaticky přizpůsobuje zadané aplikační dávce. Organická hnojiva jsou tak využívána ještě efektivněji, půda je zásobována živinami podle potřeby a výnosy jsou vyšší.



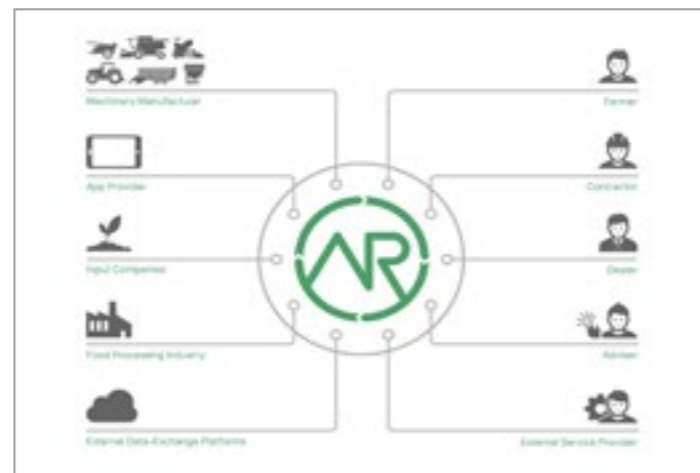
Variabilní dávkování

Používáním aplikačních map ve formátu ISO-XML nebo Shape v kombinaci s řídicím systémem BERGMANN je možné také variabilní dávkování na plochách s nehomogenními půdními podmínkami (Variable Rate Control – VRC). Díky tomu je možné provádět např. hnojení podle potřeby, zvýšit tak výnosy a zároveň minimalizovat náklady.



Jednoduchá výměna dat

Agrirouter je neutrální webová platforma nezávislá na výrobci, která slouží k výměně dat mezi stroji a zemědělskými softwarovými nástroji. Tak lze ukládat např. data o stroji, GPS a zakázkách ve formátu ISO-XML a pohodlně je přenášet z terminálu přes agrirouter do zemědělského softwarového nástroje v podniku. Také zemědělský software může do vozidla odesílat data, například aplikační mapy.



Snadné počítání

Pro účely dokumentace bez vybavení ISOBUS slouží volitelné počítadlo fůr. To zaznamenává a počítá aplikované fůry a zobrazuje je stisknutím tlačítka.



Spolehlivé mazání

S volitelným centrálním mazacím zařízením probíhá mazání všech připojených mazacích míst automaticky ve stanovených intervalech. Tím se výrazně zkracuje čas potřebný k pravidelné údržbě rozmetadla uživatelem.



Maximální ochrana půdy

Společnost BERGMANN nabízí volitelné systémy regulace tlaku v pneumatikách v různých provedeních pro maximální ochranu půdy.

K dispozici jsou například systémy s jedním či dvěma vedeními s kompresory pro různé vzduchové výkony. V závislosti na systému je ovládání analogové, digitální nebo přes terminál ISOBUS.



Přehled o všech oblastech

Volitelné kamery vzadu na nástavbě a na čelní stěně poskytují lepší přehled a výrazně zvyšují komfort. Díky videosystému má řidič neustále přehled o požadovaných oblastech. V závislosti na vašich preferencích se mohou kamery zobrazovat na samostatném monitoru nebo na terminálech ISOBUS CCI 800 a CCI 1200.



Dobrá viditelnost

Kromě požadovaného osvětlení jsou volitelně k dispozici další varianty osvětlení, např. pracovní světlomety LED na čelní stěně nebo na krytu rozmetacího ústrojí, které zvyšují bezpečnost a usnadňují práci.



Rozmetací nastavby

Modely M/TSW 5210, 6240 a 7340 jsou k dispozici také jako výměnné nastavby M/TSW A 16, A 19 a A 21. Nastavby lze v době, kdy nejsou potřeba, odstavit pomocí odstavňích vzpěr. V závislosti na podvozku lze zvolit i velkoobjemovou nastavbu na řezanku a nastavbu na překládání řepy.



Podvozky

Pro montáž nastaveb jsou k dispozici tři podvozky VARIO 400, VARIO 440 (vždy tandem) a VARIOSIX (tridem) s celkovou hmotností od 20 000 do 34 000 kg. Podvozky VARIO 440 a VARIOSIX jsou certifikované s úplným schválením typu EU podle úředního nařízení. Součástí je dokumentace COC (osvědčení o shodě).



Technická data

Rozmetadla hnoje

		M 5210 S	M 5210 W	M 6240 S	M 6240 W	M 7340 S
Podvozek		Tandem	Tandem	Tandem	Tandem	Tridem
Přípustná celková hmotnost	kg	20 000–22 000	20 000–22 000	23 000–24 000	23 000–24 000	33 000–34 000
Vlastní hmotnost*	kg	7 310	8 100	8 940	9 300	11 160
Užitečné zatížení*	kg	12 690–14 690	11 900–13 900	13 060–15 060	12 700–14 700	20 840–22 840
Rozměry nastavby						
Délka	mm	5 900		6 900		7 900
Šířka	mm	2 050				
Výška	mm	1 320				
Rozměry vozidla						
Délka	mm	8 530		9 740	9 680	10 680
Šířka bez pneumatik	mm	2 500				
Výška*	mm	3 885**	3 945**	3 950**	3 970**	3 950**
Překládací výška*	mm	3 000**	3 060**	3 065**	3 085**	3 065**
Ložný objem*	m ³	17		19,7		23
Potřebný výkon	kW/hp	103–184 / 140–250		118–221 / 160–300		147–294 / 200–400

Univerzální rozmetadla

		TSW 5210 S	TSW 5210 W	TSW 6240 S	TSW 6240 W	M 7340 S
Podvozek		Tandem	Tandem	Tandem	Tandem	Tridem
Přípustná celková hmotnost	kg	20 000–22 000	20 000–22 000	23 000–24 000	23 000–24 000	33 000–34 000
Vlastní hmotnost*	kg	7 310	8 100	8 940	9 300	11 160
Užitečné zatížení*	kg	12 690–14 690	11 900–13 900	13 060–15 060	12 700–14 700	20 840–22 840
Rozměry nastavby						
Délka	mm	5 900		6 900		7 900
Šířka	mm	2 050				
Výška	mm	1 320				
Rozměry vozidla						
Délka	mm	8 430		9 640	9 580	10 580
Šířka bez pneumatik	mm	2 550				
Výška*	mm	3 670**		3 735**		
Překládací výška*	mm	3 000**	3 060**	3 065**	3 085**	3 065**
Ložný objem*	m ³	17		19,7		23
Potřebný výkon	kW/hp	103–184 / 140–250		118–221 / 160–300		147–294 / 200–400

* v závislosti na výbavě

** s referenčním kolem 710/50 R 26.5 BKT

Na přání:

- Zvedací náprava (od M/TSW 5210)
- Nastavce bočnic
- Rozmetací ústrojí s kardanovým pohonem (TSW)
- Kontrola otáček
- Zařízení pro hraniční rozmetání (TSW)
- Ovládání ISOBUS

- Centrální mazací zařízení
- Pracovní světlomety LED
- Různé varianty osvětlení
- Různé varianty pneumatik
- Vážicí zařízení (jednoosé, modely W)
- Systém regulace tlaku v pneumatikách (od M/TSW 5210)
- Kamerový systém

Změny rozměrů, hmotností a technických údajů vyhrazeny. Rozměry a hmotnosti nemusí vždy odpovídat sériovému provedení a nejsou závazné. Obrázky mohou obsahovat přídatné vybavení.

Náš výrobní program nabízí každému podniku správné typy strojů pro každé nasazení.

- ▶ Rozmetadla hnoje
- ▶ Univerzální rozmetadla
- ▶ Sběrací vozy
- ▶ Vozy na dopravu řezanky
- ▶ Výměnné systémy
- ▶ Překládací vozy na obilí
- ▶ Překládací vozy na řepu
- ▶ Nástavby pro samochodné nosiče

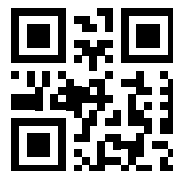
BERGMANN

...die Spezialisten



Oslavice 209
594 01 Oslavice

tel.: +420 602 694 450
bergmann@pal.cz · www.pal.cz



Member of

BERGMANN

GROUP