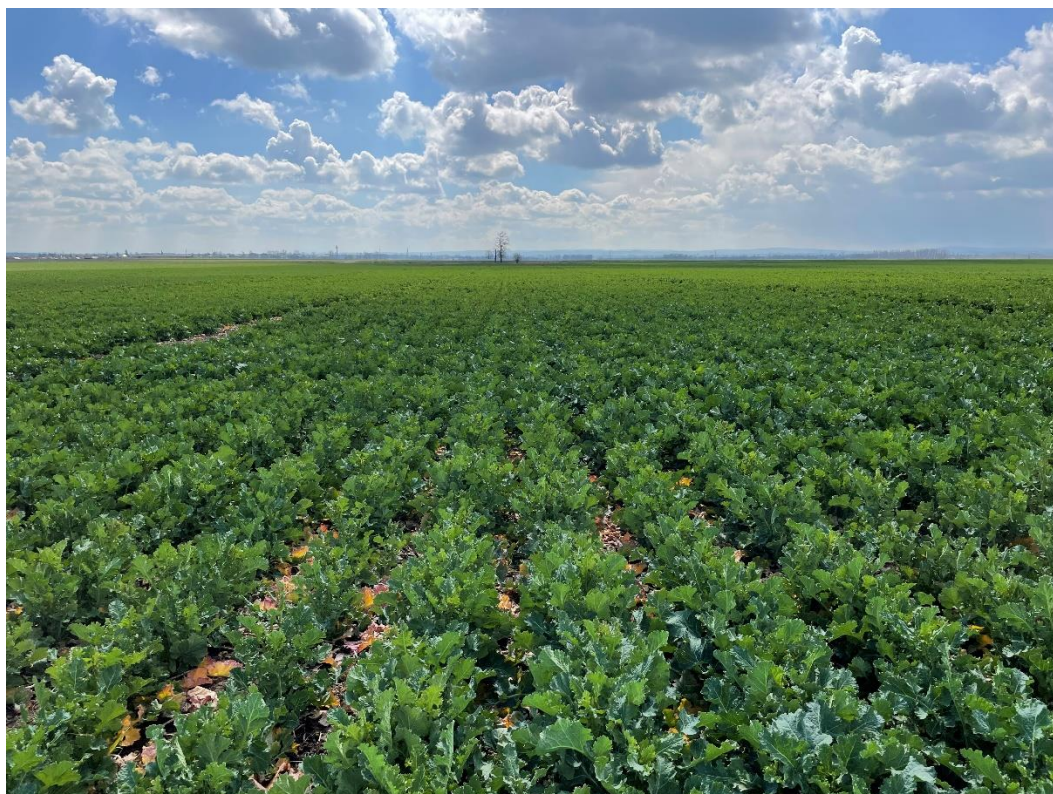




Polní pokus s řepkou – LG, P&L a Dub n. Moravou



Ve spolupráci s firmou LG a podnikem Dub n. Moravou jsme založili pokus s řepkou, odrůda Arnold. Vyseli jsme 250, 350, a 450 tis jedinců na hektar. Seli jsme přesným secím strojem Kinze 3500 8R Interplant s roztečí řádků 37,5 cm. Kontrolní pozemek byl zaset klasickým obilním secím strojem s výsevkem 500 tis. jedinců/ha. Termín setí 24.8.2021.



Krásně vyrovnaný porost s 350 tis. jedinců /ha seto přesným secím strojem Kinze. Foto 11.4. 2022



Porost zasetý obilním secím strojem s výsevkem 500 tis. jedinců/ha. Foto 11.4. 2022



Porost setý přesným secím strojem Kinze, rozteč řádků 37,5 cm výsevek 250 tis. jedinců/ha. Foto 11.4. 2022



Na strništi byl patrný rozdíl v mohutnosti rostlin a větvení již od nadzemní části rostlin ve prospěch přesného setí (vlevo – přesné setí) na rozdíl od konvenčního porostu (vpravo). Foto 16.7.2022



Přesný secí stroj Kinze 3500 8R Interplant při setí řepky. Změna rozteče řádků ze 75 cm na 37,5 a zpět je snadná a obsluze na poli zabere maximálně deset minut. Stroj je možné vybavit jak kapalným, tak i granulovaným přihnojením.

Výsledky pokusu

Pokus Dub nad Moravou řepka ozimá											
LG + P&L											
přesný secí stroj Kinze 3500 8R Interplant rozteč řádků 37,5 cm, obilní secí stroj Amazone rozteč 15 cm.											
Setí: 24.8.2021											
Sklizeň: 16.7. 2022											
	odrůda	výsevek počet rostl./m ²	šířka parcelky m	délka parcelky m	rozteč řádků cm	Sklizňová plocha m ²	koef.	navážka kg	Výnos t/ha	Vlhkost %	Výnos t/ha 8%
1	Arnold (Kinze)	25	11,25	110	37,5	1237,5	8,081	621	5,02	6,4	5,16
2	Arnold (Kinze)	35	7,5	110	37,5	825	12,121	406	4,92	6,35	5,06
3	Arnold (Kinze)	45	7,5	110	37,5	825	12,121	375	4,55	5,6	4,72
4.	Arnold (Amazone)	50	7,5	110	15	825	12,121	383	4,64	6,2	4,79