



KIOTI traktory a užitková vozidla



5 LET
ZÁRUKA
(3000 MTH)
HNACÍHO ÚSTROJÍ
PRO KOMERČNÍ
& SOUKROMÉ POUŽITÍ

KIOTI

KIOTI & DAEDONG

Kioti je exportní značkou firmy Daedong Industrial Ltd. Od založení firmy v roce 1947 byl Daedong na špici při vývoji zemědělských strojů v Koreji.

S výrobou prvního stroje na orbu převzal Daedong mimo jiné vedoucí roli v oblasti modernizace zemědělského průmyslu a rozvoje zemědělské techniky.

My v Daedongu si však jakožto vedoucí firma v zemědělské technice neodpočineme. Místo toho se snažíme být významnou společností na světovém trhu a usilujeme o neustálý vývoj technologií a mezinárodního marketingu. Díky globální síti, ke které také patří regionální společnosti v USA, Číně a v Evropě, najdete Daedong a naši exportní značku KIOTI po celém světě.

Kromě toho centrum pro oblast výzkumu a vývoje v Daedongu pracuje neustále na vývoji dieselových motorů šetrnějších k životnímu prostředí a na dalších nových produktech. V oblasti vývoje produktů a kontroly kvality obdržela společnost Daedong certifikáty EPA a EHS, stejně jako i ISO certifikáty ISO9001 a ISO14001.

Daedong poskytuje zákazníkům vysoce kvalitní produkty a jejich služby za konkurenceschopné ceny. V posledních 70 letech si společnost Daedong dala za cíl, stát se dobrou, průhlednou společností a pozitivně ovlivňovat oblast zemědělského průmyslu. Zaměstnanci vždy vydávají ze sebe to nejlepší a rádi sdílejí jejich spokojenost a plody své práce se zemědělci. Všichni pracující v Daedongu usilují o dosažení těchto cílů již dnes.



ŘADA CS
(21~25 PS)



ŘADA CX
(25 PS)



ŘADA CK
(25~50 PS)



ŘADA DK
(50~58 PS)

Nejlepší traktor, který jste kdy měli

Podíváte-li se na trh a porovnáte různé značky traktorů, zjistíte, že KIOTI je jednoduše něco jiného. A pro to existuje jeden důležitý důvod: ostatní výrobci používají díly traktorů od různých subdodavatelů z celého světa. My v KIOTI si naopak vyrábíme traktory a téměř všechny komponenty sami. Daedong Industrial, naše mateřská společnost, staví kompletní pohonné jednotky, motory a rámy již více než 70 let. Tím dosáhneme takovou úroveň kvality, která nemá srovnání.

Bezstarostná záruka a zákaznický servis

Jsmo tak přesvědčeni o prvotřídní kvalitě našich traktorů, že můžeme našim zákazníkům nabídnout na traktory záruku, která v tomto odvětví není běžná. Nicméně tím to nekončí: od první návštěvy prodejce KIOTI uděláme vše, co je v našich silách – nabízáme vám to nejlepší – nejen při nákupu našich produktů, ale také v nadcházejících letech jakožto šťastnému majiteli traktoru KIOTI. Cokoliv máte na srdci - náhradní díly, údržba a servis, otázky ohledně příslušenství - Váš prodejce KIOTI je tu vždy pro Vás.



ŘADA RX
(66-73PS)



ŘADA PX
(103-110PS)



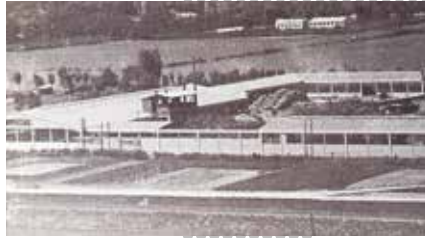
K9
(24PS)



ŘADA WD
(26PS)



HISTORIE SPOLEČNOSTI DAEDONG



1947

Založení DAEDONG Industrial v Jinju-Si, Gyeongsangnam-do



1956

Výroba motorů, dieselových motorů a vícešpiňových motorů



1962

První kultivátor vyrobený v Koreji



1968

První traktor vyrobený v Koreji



1970

První sklizeč na rýži vyrobený v Koreji



1973

První sazeč na rýži



1993

Založení DAEDONG Daedong-USA Inc. (USA)



1996

Certifikace podle ISO 9001 und ISO 14001



2008

Vyznamenání za export ve výši 100 miliónů USD



2009

První vyrobený Mechron2200-UTV v Koreji



2010

Založení Daedong KIOTI B.V (Nizozemí)



2013

První motor emisní třídy Tier 4 vyrobený v Koreji (Přímé vstřikování Common Rail)



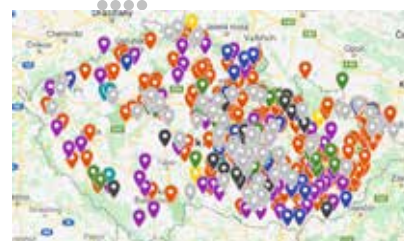
2015

Oficiální partner zimních olympijských her 2018 v Pyeongschangu



2016

Po třetí v řadě vítěz: 'Gold Level Status Award' der amerikanischen Equipment Dealers Association (EDA)



2021

Prodáno 900 traktorů Kioti v ČR

HISTORIE SPOLEČNOSTI DAEDONG



VÍTEJTE VE SVĚTĚ KIOTI



DAEDONG AGRICULTURAL MACHINERY (ANHUI) CO., LTD.
Chuzhou, Anhui, China
www.daedong.com.cn



DAEDONG INDUSTRIAL CO., LTD.
Daegu, Korea
www.daedong.co.kr



MYANMAR – KANCELÁŘE
Yangon, Myanmar.

DAEDONG KIOTI EUROPE B.V
Rotterdam, Niederlande
www.kioti.eu



DAEDONG – VÝZKUMNÉ A VÝVOJOVÉ CENTRUM
Changnyeong, Korea



DAEDONG – ŠKOLICÍ CENTRUM
Changnyeong, Korea



SEOUL – KANCELÁŘE
Seoul, Korea





HANKUK CHAIN INDUSTRIAL CO., LTD.

Anseong, Korea
www.hanchain.co.kr



DAEDONG GEAR CO., LTD.

Sacheon, Korea
www.daedonggear.com



DAEDONG METALS CO., LTD.

Daegu, Korea
www.daedongmetals.co.kr



DAEDONG USA INC.

North Carolina, USA
www.kiotitractor.com



VÍTEJTE
VE SVĚTĚ KIOTI



KIOTI subkompaktní traktor

ŘADA CS (21~25 PS)

**Malý, pěkný a šikovný.
Snadné použití, robustní a silný.**

- Prémiový diesellový motor
- Pohon všech kol
- Světlomety nové generace
- Sklopný ochranný rám
- Mezinápravový a zadní vývodový hřídel
- Tříbodový závěs
- Posilovač řízení
- Manuální nebo HST převodovka s dvěma pedály
- Ergonomicky tvarované sedadlo řidiče
- Osvětlená palubní deska





MODEL		CS2220U Manual	CS2520H-GE HST
Motor		Daedong	Daedong
Výkon motoru	HP	21	24,5
Jmenovité otáčky	ot/min	3200	
Typ		3 válec vodou chlazený	
Obsah motoru	cm ³	1007	
Palivová nádrž	l	23,5	25,5
Vývodový hřídel	typ	převodovka	nezávislý
	ot/min	540 (mezinápravový 2200)	
Převodovka			
Převodovka		Manuální	Hydrostatická
Rychlosti vpřed/vzad		6/2	2 rozsahy
Uzávěrka diferenciálu		vzadu standard	
Rychlost vpřed	km/h	1,13–19,32	0–15,4
Rychlost vzad	km/h	1,39–7,50	0–10,6
HYDRAULIKA			
Kontrolní systém zdvihu		kontrola pozice	
Celkový průtok hydrauliky	l/min	25,7	26,4
Počet hydr. okruhů		1 (2 rychlospojky)	
TBZ		kategorie 1	
Typ koncovek ramen		oka	
Maximální zdvihová síla	kg	715	
Zdvihová síla ramen 61 cm od ok	kg	318	
VELIKOST PNEU			
Šípové pneumatiky přední		5-12	
Šípové pneumatiky zadní		8-16	
Travní pneumatiky přední		18×8,5-10	
Travní pneumatiky zadní		26×12-12	
Průmyslové pneumatiky přední		18×8,5-10	
Průmyslové pneumatiky zadní		26×12-12	
ROZMĚRY			
Celková délka	mm	2623	2523
Celková šířka	mm	1070 (agrokola)	1168 (travní kola)
Rozvor	mm	1500	1400
Světlá výška	mm	190	162
Hmotnost s ochr. rámem/kabinou	kg	710/-	705/891
Výška s ochr. rámem/kabinou	mm	2123/-	2280/2200
Poloměr otáčení	mm	2526	2540

* POZNÁMKA: Změna technických parametrů bez předchozího upozornění vyhrazena

Joystick

Model CS2520H-GE má ve standardu joystick.

Maximální zdvih ramen

Díky zdvihu ramen s nosností 715 kg můžete používat různé příslušenství.

Posilovač řízení

Hydraulický posilovač řízení pomáhá plynule a citlivě řídit traktor s minimální námahou obsluhy.

Držák na nápoje

Pohodný držák na nápoje na dosah.

Gumová podlaha

Řada CS je vybavena podlahovou gumou snižující vibrace a zvyšující komfort řidiče.

Nastavitelný volant

Model CS2520H-GE má nastavitelný volant pro komfortní řízení.

Osobitý design

Tvar kapoty zvyšuje viditelnost. Zároveň usnadňuje přístup k výměně vzduchových filtrů a k běžným servisním úkonům.



JEDNODUŠE OVLADATELNÁ, KOMPAKTNÍ A SILNÁ NOVÁ ŘADA CS



Dieselový motor

Motory o výkonu 21 a 25 HP splňující Evropské normy. Motor má hladký, tichý chod a sílu.



Sklápěcí rám

Traktor je vybaven sklápěcím rámem zajišťujícím bezpečnost řidiče.



Osvětlená přístrojová deska

Přístrojová deska zahrnuje otáčkoměr, palivoměr, teploměr i výstražné kontrolky.

Pohon 4 × 4

Traktor nabízí připojitelný pohon předních kol.

Poloměr otáčení

Poloměr otáčení pouhých 254 cm umožňuje pohodlné manévrování.

Mokré kotoučové brzdy

Mokré kotoučové brzdy zajišťují silné a rovnoměrné brzdění.

STANDARDNÍ VÝBAVA

- Ochranný rám s bezpečn. pásy
- Hydraulický posilovač řízení
- Nastavitelné sedadlo
- Zadní vývodová hřídel
- Uzávěrka zadního diferenciálu
- Jeden pár rychlospojek
- Alternátor 50A
- Čelní reflektory
- Zpětná zrcátka
- Tažná lišta
- Sedmikolíkovaná zástrčka
- Parkovací brzda
- Bateriový spínač
- Přední náprava s kužel. soukolím
- Klakson
- Dvourozsahový hydrostat (HST)
- Stavitelná ramena třibodového závěsu
- Ovládání rychlosti klesání zadního TBZ

VOLITELNÁ VÝBAVA

- Čelní závaží
- Zadní reflektor
- Mezinápravová vývodová hřídel
- Druhá sada dvojčinného ventilu
- Zadní závaží do kol
- Stříška
- Kabina s topením (HST)
- Čelní hydraulická ramena s joystickovým ovládáním
- Čelní vývodová hřídel
- Výškově stavitelný etážový závěs
- Agrokola, travní nebo průmyslová kola

PŘÍSLUŠENSTVÍ

- Čelní nakladač s joystickem
- Rotavátor
- Podkop
- Mulčovač
- Sekačka
- Přikopové rameno
- Radlice
- Rozmetadlo
- Vysavač
- a další dle přání



Univerzální kompaktní traktor KIOTI

ŘADA CX (25 PS)

Pro náročné úkoly potřebujete jen jeden výkonný traktor.

- Mechanická nebo HST převodovka
- HST dva samostatné pedály
- HST linked pedal – propojené otáčky motoru s plynovým pedálem
- Tovární 4sloupková kabina s klimatizací
- Joystick s plovoucí polohou
- HST s tempomatem
- Zadní vyhřívané okno
- Vysoká světla výška
- Osvětlená palubní deska
- Přední a zadní pracovní světla
- Přední a zadní stěrač
- Vysoce kvalitní komfortní sedadlo
- Pohon 4x4





MODEL		CX2510 Manual bez kabiny	CX2510H HST bez kabiny	CX2510CH HST kabina
Motor			Daedong	
Výkon motoru	HP		24,5	
Jmenovité otáčky	ot/min		2600	
Typ			3válec vodou chlazený	
Obsah motoru	cm ³		1647	
Palivová nádrž	l		25	
Vývodový hřídel	typ	převodovka	nezávislý	nezávislý
	ot/min		zadní 540, mezinápr. 2000 / čelní 2000	
Převodovka		manuální	hydrostatická	hydrostatická
Rychlosti vpřed/vzad		6/2	2 rozsahy (linked)	2 rozsahy (linked)
Uzávěrka diferenciálu			vzadu standard	
Rychlost vpřed	km/h	1,22–19,07	0–21,74	0–21,74
Rychlost vzad	km/h	1,51–7,40	0–15,22	0–15,22
HYDRAULIKA				
Kontrolní systém zdvihu			kontrola pozice	
Pracovní čerpadlo	l/min		26	
Čerpadlo řízení	l/min		16,9	
Celkový průtok hydrauliky	l/min		42,9	
Počet hydr. okruhů			1 (2 rychlospojky)	
TBZ			kategorie 1	
Typ koncovek ramen			oka	
Maximální zdvihová síla	kg		739	
Zdihová síla ramen 61 cm od ok	kg		546	
VELIKOST PNEU				
Šípové pneumatiky přední			6-12	
Šípové pneumatiky zadní			9,5-18/8	
Travní pneumatiky přední			23×8,5-12	
Travní pneumatiky zadní			33×12,5-16,5	
Průmyslové pneumatiky přední			8,5-12	
Průmyslové pneumatiky zadní			12-16,5	
ROZMĚRY				
Celková délka	mm		2790	
Celková šířka	mm		1140 (úzká agrokola), 1185 (agrokola), 1278 (travní a průmyslová)	
Rozvor	mm		1520	
Světlá výška	mm		340 (agrokola)	
Hmotnost s ochr. rámem/kabinou	kg		1047/1272	
Výška s ochr. rámem/kabinou	mm		2335/2200	
Poloměr otáčení	mm		2350	

* POZNÁMKA: Změna technických parametrů bez předchozího upozornění vyhrazena

ZAŽIJTE SÍLU

ŘADY CX

Osvětlený přístrojový panel

Přístrojový panel se rozsvítí při startu motoru. Zajišťuje perfektní viditelnost ve dne i v noci. Zobrazuje otáčky motoru, hladinu paliva a teplotu motoru. Varovné kontrolky upozorní na nízkou hladinu paliva nebo vysokou teplotu motoru.

Posilovač řízení

S hydraulickým posilovačem řízení pocítíte plynulé a citlivé řízení s minimální námahou obsluhy bez ohledu na prováděnou práci.

Tovární kabina

Verze traktoru s tovární kabinou zaručuje maximální komfort. Standardně má klimatizaci, topení, vyhřívání zadní okno, přední i zadní stěrač a pracovní světla na kabině.

HST propojená funkce pedálu

HST propojená funkce pedálu Propojení otáček motoru s polohou pedálu, čím víc stlačíte pedál, tím víc jde do otáček motor. Zajišťuje komfort a pohodlí při práci a snižuje spotřebu..

Dvojité HST pedály a tempomat

Modely HST disponují odolnými osvědčenými převodovkami HST, které dodávají plynulý a efektivní výkon.

Dva samostatné pedály umožňují změnu rychlosti bez použití spojky či řazení. S Kioti systémem HST zůstanou Vaše ruce volné pro práci s příslušenstvím.

Ovládání Joystickem

Jednoduché ovládání čelního nakladače s použitím joysticku. Joystick Vám umožňuje ovládat jednoduše všechny jeho funkce. Páka joysticku se po uvolnění vrátí automaticky do neutrální polohy a čelní nakladač se zastaví v poloze, při které byl joystick uvolněn. Plovoucí poloha umožňuje lžící nakladače volně kopírování povrchu.

Sedačka a loketní opěrky

Komfort a pohodlí při práci zajišťuje přizpůsobivá sedačka s loketními opěrkami





Silný ekologicky šetrný motor

Silný ekologicky šetrný motor poskytuje tichý, hladký chod a vysoký výkon.

Nový kompaktní design

Kompaktní, ale výkonný traktor, zlepšuje viditelnost a přístupnost pro obsluhu traktoru. Vertikálně sklopná kapota umožňuje snadný přístup pro kontrolu vzduchového filtru, provozních kapalin, pojistek a elektrických součástí.

HST Tempomat (jen u verzí HST)

HST tempomat umožňuje traktoru udržet stálou rychlost a otáčky motoru stanovené řidičem.



Dva rychlostní rozsahy

HST modely disponují rychlým a pomalým rozsahem pro maximalizaci výkonu a efektivity.

Zvýšený výkon hydraulického čerpadla

Zvýšený výkon hydraulického čerpadla umožňuje rychlejší práci s příslušenstvím.

Čerpadlo o výkonu 42,9 l/min, které je nejlepší ve své třídě zajišťuje vysokou pracovní efektivitu.

Sklopný ochranný rám

Standardní sklopný ochranný rám umožňuje rychlou a jednoduchou manipulaci a jízdu pod nízkými překážkami.

Pohon všech čtyř kol

Pohon přední nápravy se zapíná mechanicky pákou.

STANDARDNÍ VÝBAVA

- Komfortní tovární odhlučněná kabina s klimatizací
- Vyhřívání zadní okno
- Ochranný rám s bezpečnostními pásy
- Hydraulický posilovač řízení
- Ovládání joystickem
- Nastavitelné sedadlo
- Dvourozsaňový hydrostat (HST)
- Tempomat (u verzí HST)
- Dva samostatné pedály HST
- HST linked pedál – propojené otáčky motoru s pedály HST
- Zadní vývodová hřídel
- Uzávěrka zadního diferenciálu
- Jeden pár rychlospojek
- Alternátor 50 A
- Čelní reflektory
- Zpětné zrcátko
- Hák pro tažení
- Sedmikolíkova zástrčka
- Ruční brzda
- Bateriový spínač zapalování
- Přední náprava s kuželovým soukolím
- Klakson
- Stavitelná ramena tříbodového závěsu
- Nastavitelné pravé rameno
- Ovládání rychlosti tříbodového závěsu
- Výkynná tažná lišta

VOLITELNÁ VÝBAVA

- Čelní závaží
- Zadní reflektor
- Druhá sada dvojitinného ventilu
- Mezinápravová vývodová hřídel
- Zadní přídatné závaží do kol
- Laminátová stříška
- Čelní hydraulická ramena a čelní vývodová hřídel
- Výškově stavitelný etážový závěs
- a další dle přání

PŘÍSLUŠENSTVÍ

- Čelní nakladač
- Rotavátor
- Podkop
- Mulčovač
- Sekačka
- Přikopové rameno
- Radlice
- Rozmetadlo
- a další dle přání



Kompaktní traktor KIOTI s nejvyšší užitnou hodnotou

ŘADA CK (25~50 PS)

Stabilní konstrukce. Vysoký komfort.

- Reverz pod volantem (mechanická převodovka)
- Kapota se snadným otevíráním
- Tovární 4sloupková kabina s klimatizací
- Hydrostatický pohon s tempomatem
- HST s automatikou změny otáček motoru
- Posilovač řízení
- Osvětlená palubní deska
- Vysoce kvalitní komfortní sedadlo
- HST dvojité pedály
- Ovládání joysticku jednou pákou
- Zadní okno s vyhříváním
- Dva hydraulické okruhy vzadu
- Vysoká světlá výška
- Přední a zadní pracovní světla





MODEL	CK2630D Manual Střed. ROPS	CK2630H/CH HST Bez kabiny/ kabina	CK4030 Manual Zadní ROPS	CK4030D Manual Střed. ROPS	CK4030C Manual Kabina	CK4030H/CH HST Bez kabiny/ kabina	CK5030D Manual, Střed. ROPS	CK5030C Manual Kabina	CK5030H/CH HST Bez kabiny/ kabina	
Motor	Daedong	Daedong	Daedong	Daedong	Daedong	Daedong	Daedong	Daedong	Daedong	
Výkon motoru	HP	24,5	24,5	39,6	39,6	39,6	50,3	50,3	50,3	
Jmenovité otáčky	ot/min	2400			2600					
Typ		3 válec vodou chlazený			3 válec vodou chlazený, CRDI					
Obsah motoru	cm ³	1647			1826					
Palivová nádrž	l	34								
Vývodový hřídel	typ	nezávislý								
	ot/min	zadní 540/540E								
Převodovka		Manuální	Hydrostatická	Manuální	Manuální	Manuální	Hydrostatická	Manuální	Manuální	Hydrostatická
Rychlosti vpřed/vzad		12/12	3 rozsahy	12/12	12/12	12/12	3 rozsahy	12/12	12/12	3 rozsahy
Uzávěrka diferenciálu		vzadu standard								
Rychlost vpřed	km/h	1,31–15,5	0–16,11	1,65–25	1,65–25	1,65–25	0–25,48	1,65–25	1,65–25	0–25,48
Rychlost vzad	km/h	1,27–15,1	0–11,28	1,61–24,36	1,61–24,36	1,61–24,36	0–17,58	1,61–24,36	1,61–24,36	0–17,58
HYDRAULIKA										
Kontrolní systém zdvihu		poloha								
Pracovní čerpadlo	l/min	26			26					
Čerpadlo řízení	l/min	13,6			16,9					
Celkový průtok hydrauliky	l/min	39,6			42,9					
Počet hydr. okruhů		verze s kabinou – 2 standard (4 rychlospojky) / verze bez kabiny – 1 standard (2 rychlospojky)								
TBZ		kategorie 1								
Typ koncovek ramen		verze s kabinou – rychloupínáky / verze bez kabiny – oka								
Maximální zdvihová síla	kg	1030								
Zdvihová síla ramen 61 cm od ok	kg	740								
VELIKOST PNEU										
Radiální pneumatiky přední		240/70R16								
Radiální pneumatiky zadní		360/70R24								
Šípové pneumatiky přední		7-16								
Šípové pneumatiky zadní		11,2-24								
Travní pneumatiky přední		27x8,5-15								
Travní pneumatiky zadní		41x14-20								
Průmyslové pneumatiky přední		25x8,5-15								
Průmyslové pneumatiky zadní		15x19,5								
ROZMĚRY										
Celková délka	mm	3063								
Celková šířka	mm	1385–1600 (dle pneu), 1430 (radiální pneu)								
Rozvor	mm	1670								
Světla výška	mm	340								
Hmotnost s ochr. rámem/kabinou	kg	1360/1586								
Výška s ochr. rámem/kabinou	mm	2507/2359								
Poloměr otáčení	mm	2450								

* POZNÁMKA: Změna technických parametrů bez předchozího upozornění vyhrazena



Zadní stěrač (na přání) a vyhřívané zadní okno (pouze pro orig. kabinu)

Přední a zadní stěrač spolu s odmrazovací mřížkou zajistí jasný výhled z kabiny. Chrání okna před deštěm, prachem, namrznutím nebo orosením. Stěrače jsou umístěny tak, aby minimalizovaly dopad na výhled řidiče.



Nezávislý spínač PTO a Auto PTO

Zadní nezávislý vývodový hřídel je snadno zapnutý jednoduchým otočením knoflíku. Bezpečnostní zámek zabraňuje nastartování motoru pokud je ponechán vypínač PTO v zapnutém stavu. Všechny modely jsou dodávány standardně s možností volby manuálního nebo automatického zapínání PTO. Když je funkce Auto PTO je aktivována, PTO se automaticky zapne a vypne dle polohy zadního 3-bodového závěsu.



Jednoduchý pákový joystick

Jednoduchý pákový joystick umožňuje snadnější a efektivnější ovládání čelního nakladače. Páka po uvolnění se vrátí do neutrální polohy. Pozice plovoucí polohy umožňuje bezpečné kopírování lopaty čelního nakladače.

Panoramatický výhled z kabiny

Velká okna bez sloupků poskytují panoramatický neomezený výhled z kabiny.



Řada CK

SILNÝ NA PRÁCI, JEDNODUCHÝ NA JÍZDU

Odolná, vysoce výkonná řada CK vás bude provázet po všechna roční období!



Dvojitý vzduchový filtr (na přání)

Prodloužení doby životnosti filtru nabízí duální vzduchový filtr, zajistí zvýšenou úroveň filtrace při práci v suchém prašném prostředí.



Osvětlená palubní deska

Osvětlená palubní deska zajišťuje skvělou čitelnost při práci v jasném denním světle nebo v noci.



Posilovač řízení

Standardní posilovač řízení snižuje potřebnou sílu pro opakované zatáčení. Funkce naklápění volantu pomáhá upravit jeho polohu podle potřeb obsluhy.



Deluxe odpružená sedačka s područkami

Nastavitelné odpružení sedadla poskytuje obsluze pohodlnou jízdu i pro dlouhé hodiny provozu. Zatahovací bezpečnostní pás je standardně použit na všech traktorech KIOTI pro bezpečnost obsluhy.



Manuální a HST modely

Převodovky použité u řady CK zajistí využití potřebného výkonu a jeho efektivní přenos pro všechny modely. Manuální synchronizovaná převodovka má 12 rychlostí vpřed a 12 vzad s reverzorem. Vynikající hydrostatická převodovka HST poskytuje výkonný a efektivní přenos hnací síly ve třech rozsazích (Hi / Mid / Low) pomocí snadno ovladatelné dvojice pedálů.



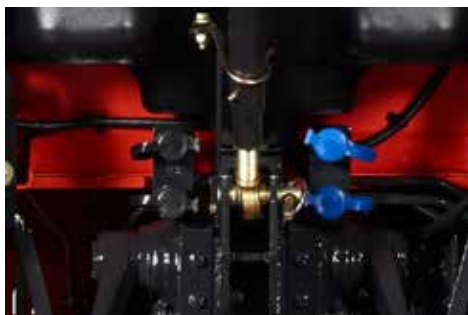
HST propojená funkce pedálu

Když je zařazena funkce HST linked pedal, tak se sešlápnutím pedálu mění nejen pojezdová rychlost, ale i otáčky motoru a tím velikost přenášeného kroutícího momentu. Tím se snižuje spotřeba paliva a zjednodušuje se provoz traktoru pro různé činnosti. K dispozici pouze u modelů HST.



HST tempomat (std. u HST)

HST tempomat umožňuje udržovat traktor v určité rychlosti a otáčkách motoru dle nastavení obsluhy.



Zadní hydraulické okruhy

Všechny modely s kabinou jsou dodávány standardně se 2 zadními hydr. okruhy pro ovládání široké škály přídatných zařízení. Verze bez kabiny s 1 hydr. okruhem.



Vysoká průchodnost

Minimální světlá výška 340 mm zajišťuje pohodlnou jízdu i na kamenitém nebo nerovném terénu.



KIOTI kompaktní traktory

ŘADA DK (50~58 PS)

Skvělý výkon za férovou cenu.

- Vysoká světlá výška
- Tempomat PTO
- Sedadlo DE LUXE
- Přední a zadní pracovní světla
- Vznětový motor šetrný k životnímu prostředí
- Posilovač řízení
- Mechanická nebo HST převodovka
- Skříňka na nářadí
- Držák na nápoje
- Elektronická palubní deska





MODEL	DK5020HS Hydroshuttle bez kabiny	DK5020C Manual kabina	DK5020H HST bez kabiny	DK5020CH HST kabina	DK6020HS Hydroshuttle bez kabiny	DK6020C Manual kabina	DK6020H HST bez kabiny	DK6020CH HST kabina
Motor	Daedong	Daedong	Daedong	Daedong	Daedong	Daedong	Daedong	Daedong
Výkon motoru	HP	50,3	50,3	50,3	57,7	57,7	57,7	57,7
Jmenovité otáčky	ot/min	2600						
Typ		3 válec vodou chlazený, CRDI						
Obsah motoru	cm ³	1826						
Palivová nádrž	l	48						
Vývodový hřídel	typ	nezávislý						
	ot/min	540/540E	540/540E	540	540	540/540E	540/540E	540
Čelní vývodový hřídel	ot/min	1000						
Převodovka		H-Shuttle	mechanická	hydrostatická	hydrostatická	H-shuttle	mechanická	hydrostatická
Rychlosti vpřed/vzad		16/16	16/16	3 rozsahy	3 rozsahy	16/16	16/16	3 rozsahy
Uzávěrka diferenciálu		vzadu standard						
Rychlost vpřed	km/h	0,34 -32,8	0,34 -32,8	0-29,7	0-29,7	0,34 -32,8	0,34 -32,8	0-29,7
Rychlost vzad	km/h	0,33-32,0	0,33-32,0	0-20,8	0-20,8	0,33-32,0	0,33-32,0	0-20,8
HYDRAULIKA								
Kontrolní systém zdvihu		poloha, tah						
Pracovní čerpadlo	l/min	36,4						
Čerpadlo řízení	l/min	26						
Celkový průtok hydr.	l/min	62,4						
Počet hydr. okruhů		2 standard (4 rychlospojky)						
TBZ		kategorie 1						
Typ koncovek ramen		oka						
Max. zdvihová síla	kg	1717						
Zdvih. síla 61 cm od ok	kg	1467						
VELIKOST PNEU								
Rad. pneumatiky přední		280/70R16						
Radiální pneumatiky zadní		360/70R24						
Šípové pneumatiky přední		8-16						
Šípové pneumatiky zadní		12,4-24						
Travní pneumatiky přední		29x12,50-15						
Travní pneumatiky zadní		44x18.00-20						
Průmyslové pneu přední		12-16.5						
Průmyslové pneu zadní		17.5L-24						
ROZMĚRY								
Celková délka	mm	3310						
Celková šířka	mm	1450-1800 (dle pneu), 1596 na radiálních pneu						
Rozvor	mm	1810						
Světla výška	mm	368						
Hmotnost s rámem/kab.	kg	1598/1887						
Výška s rámem/kab.	mm	2430/2363						
Poloměr otáčení	mm	2610						

* POZNÁMKA: Změna technických parametrů bez předchozího upozornění vyhrazena



Skutečná kompaktnost

Traktor je zkonstruován tak, aby byl dokonale obratný ve městech a obcích, v sadu i ve vinici. Nabízena je také střední ochranná konstrukce ROPS na ochranu obsluhy před nízko rostoucími větvemi v sadu nebo na vinici. Nemí již nutné shýbat hlavu.



Madlo na blatníku

Madlo typu ruční opěrky na blatníku sníží únavu zejména u řidiče, který stroj používá po delší dobu.



Velká světlá výška traktoru

Minimální světlá výška traktoru (368 mm) zvyšuje průchodnost traktoru v jakémkoliv terénu.

1 Posilovač řízení

Posilovač řízení snižuje náročnost zatáčení i v nejnáročnějším terénu.

2 Pohodlné sedadlo řidiče

Ergonomická a nastavitelná sedačka řidiče umožňuje řidiči komfortní jízdu v jakýchkoliv podmínkách.

3 Ovládání třetího bodu

Ovladač třetího bodu umožňuje zvednout nebo snížit ramena při agregaci s příslušenstvím.

Jednoduché ovládání

Díky dvěma pedálům je jízda a manévrování s traktorem radostí.

Propojení HST (HST)

Dochází k propojení HST pedálu a otáček motoru. Díky tomu klesá spotřeba motoru pro řadu použití (např. s čelním nakladačem).

4 Dva HST pedály (HST)

Dvoupedálový systém pro modely HST s hladkým chodem umožňuje pohodlné manévrování a kontrolu rychlosti dopředu a dozadu.



Zažijte kompaktní a výkonnou řadu DK



Pohon všech 4 kol

Pohon všech 4 kol je standardem na všech modelech a je jednoduše připojitelný.



Osvětlený přístrojový panel

Osvětlený přístrojový panel zajišťuje výbornou viditelnost při práci ve dne i v noci.



H-shuttle (pro H-shuttle modely)

H-shuttle dělá jízdu jednodušší, při pomalých rychlostech měníte směr jízdy dopředu/dozadu bez použití spojky.



Uzávěrka zadního diferenciálu

Uzávěrka zadního diferenciálu je jednoduše zapínatelná patou a umožňuje lepší průjezd bahnitým terénem.



Joystick standard (modely s kabinou)

Ergonomický joystick je standardem u modelů s tovární kabinou.



Tempomat PTO

Vzhledem k motoru řízeného jednotkou ECU lze otáčky vývodového hřídele (i motoru) udržovat na nastavené hodnotě i v podmínkách měnícího se zatížení.



Silná HST převodovka (HST model)

Efektivní HST převodovka zaručuje produktivitu práce. 3 rozsahy převodovky (rychlá/střední/pomalá) umožňují zvolit přesně to, co potřebujete.



Ekologicky šetrný diesellový motor

Nový CRDI motor snižuje spotřebu a zároveň snižuje hluk. S tímto motorem nabízí řada DK tichý, hladký, plynulý a zároveň výkonný chod.



Zadní nezávislé PTO

Zadní nezávislé PTO se jednoduše zapne otočením ovladače. Bezpečnostní systém zabraňuje nastartování motoru, když je PTO zapnuté. Všechny modely přicházejí s možnostmi automatického nebo manuálního PTO. Při práci se PTO automaticky vypne, když se zvedne třetí bod, to zaručuje efektivitu a práce a zaručuje větší bezpečnost při práci s příslušenstvím.



Traktor KIOTI pro každé použití

ŘADA RX (66~73PS)

**S ním máte vše pod kontrolou.
Pracujte inteligentně a bezpečně.**

- Nové projekční světlomety
- Vznětový motor CRDI
- Přístrojová deska LCD
- Vzduchem odpružené sedadlo řidiče (na přání)
- Ergonomické ovládání
- Nastavitelný volant
- Klimatizace/topení
- Zadní stěrač
- Bluetooth/MP3 přehrávač
- Vysoká světlá výška
- Nastavitelné otáčky PTO
- Joystick pro ovládání hydrauliky





MODEL		RX6630C Manual kabina	RX6630PC Powerschuttle kabina	RX7330C Manual kabina	RX7330PC Powerschuttle kabina	RX7330PC-GE Powerschuttle kabina
Motor		Daedong	Daedong	Daedong	Daedong	Daedong
Výkon motoru	HP	66	66	73	73	73
Jmenovité otáčky	ot/min	2600				
Typ		4válec vodou chlazený common rail				
Obsah motoru	cm ³	2435				
Palivová nádrž	l	95				
Vývodový hřídel	typ	nezávislý				
	ot/min	540/540E				
Převodovka		Synchronizovaná	Powerschuttle	Synchronizovaná	Powerschuttle	Powerschuttle
Rychlosti vpřed/vzad		24/24 s plavivými rychlostmi				
Uzávěrka diferenciálu		vzadu standard				
Rychlost vpřed	km/h	0,16–36,83		0,17–37,66		
Rychlost vzad	km/h	0,16–36,21		0,17–37,03		
HYDRAULIKA						
Kontrolní systém zdvihu		polohová, silová, smíšená				
Pracovní čerpadlo	l/min	41,6				
Čerpadlo řízení	l/min	26		31,2		
Celkový průtok hydrauliky	l/min	67,6		72,8		
Počet hydr. okruhů		1 standard (2 rychlospojky)				3 (6 rychlospojek)
TBZ		kategorie 2				
Typ koncovek ramen		rychloupínáky				
Maximální zdvihová síla	kg	2255		2485		
VELIKOST PNEU						
Agrokola přední		11,2-20		11,2-24		
Agrokola zadní		14,9-30		16,9-30		
Radiální pneumatiky přední		280/85 R20				
Radiální pneumatiky zadní		380/85 R30				
ROZMĚRY						
Celková délka	mm	3780		3810		
Celková šířka	mm	1800		1960		
Rozvor	mm	2100		2130		
Světlá výška	mm	420		425		
Hmotnost s kabinou	kg	2630		2745		
Výška s kabinou	mm	2630		2640		
Poloměr otáčení	mm	3110		3370		

* POZNÁMKA: Změna technických parametrů bez předchozího upozornění vyhrazena



Motor CRDI

Nový motor Common Rail Diesel zlepšuje účinnost využití paliva a snižuje úroveň hluku. Řada RX s tímto šetrným motorem nabízí obsluze vylepšené pracovní prostředí s plynulým a silným výkonem.



Modernizovaná kabina

Nová vylepšená kabina bude minimalizovat únavu řidiče. Přední sklo se zvýšeným umístěním stěrače a kabina s novým těsněním poskytuje lepší viditelnost a lepší odhlučnění.



Klimatizace

Regulace teploty v kabině vytváří komfortní pracovní podmínky pro obsluhu během všech ročních období.

Vyrovnání kroutícího momentu

Tato nová funkce umožňuje motoru udržovat stálou a stabilní hodnotu kroutícího momentu. Obsluha může kdykoliv zapnout klimatizaci a hodnota momentu zůstane stabilní a neovlivní tak žádnou jinou vykonávanou činnost zachováním stejného kroutícího momentu.

Nízká hlučnost, minimální vibrace

Vyzkoušejte nový RX a jeho nové antivibrační technologie. Výrazně snížené vibrace a hluk zajišťují obsluze optimální pracovní podmínky pro celý den.



Komfortní interiér



Ergonomické páky

Ergonomické páky napomáhají snížit únavu obsluhy a barevně odlišený pákový systém umožňuje snadnou obsluhu.



LCD panel

Obsluha může kontrolovat a sledovat detaily vztahující se k několika ovládacím funkcím, jako jsou rychlost, spotřeba paliva, režim Eco atd. Tyto informace jsou zaznamenány na LCD přístrojové desce.



Nastavitelný volant

Díky nastavitelnému panelu a nastavitelnému volantu se perfektně sedí každému řidiči.



Vzduchem odpružená sedačka (volitelná výbava)

Ergonomicky tvarované, plně nastavitelné odpružené sedadlo s látkovým potahem umožňuje obsluze řídit v pohodlí.



Ergonomické páky

Ergonomické páky napomáhají snížit únavu obsluhy a barevně odlišený pákový systém umožňuje snadnou obsluhu.



Power Shuttle T/M

Páka power shuttle umožňuje snadný pohyb vpřed a vzad bez použití spojkového pedálu.



Dálkové světlomety a pracovní světla

Nové projekční světlomety a pracovní světla zajišťují bezpečnější a jednodušší provoz v podmínkách se sníženou viditelností.



Vnější úchyt

Úchyt napomáhá obsluze k nastoupení do traktoru.



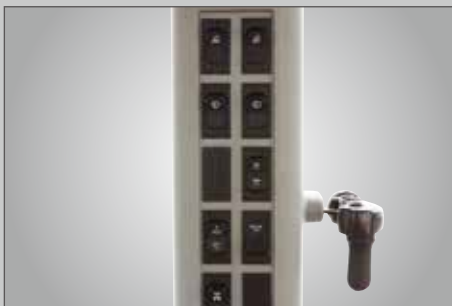
Spojkové tlačítko

Tlačítko spojky na řadící páce (Power Shuttle) zajišťuje plynulý rozjezd a dále ruční spojka umožňuje řidiči přeřadit rychlostní stupně bez použití nožní spojky.



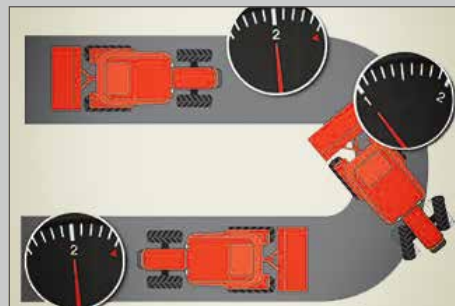
Stěrač zadního okna (pouze s kab.)

Zadní stěrač udržuje zadní okno v čistotě od deště a prachu, což zajišťuje jasnou viditelnost dozadu.



Tempomat PTO

Otáčky PTO lze jednoduše nastavit pomocí tlačítka bez ohledu na velikost zatížení. Tato funkce pomáhá udržovat stabilní otáčky PTO. Při použití PTO může obsluha jednoduše měnit otáčky PTO pomocí tlačítek Inc.(+) nebo Dec(-).



Asistent zatáčení

Volitelná výbava asistent zatáčení je k dispozici pro bezpečnější, efektivnější a přesnější práci. Otáčky motoru automaticky poklesnou o 10% při ostrých zatáčkách, což vede ke snížení spotřeby paliva a snížení rázového namáhání v ostrých zatáčkách.



PRACUJ CHYTŘE PRACUJ BEZPEČNĚ



Venkovní ovládání TBZ (pouze s kab.)

Venkovní ovládání TBZ umožňuje jednoduché, praktické a bezpečné ovládání zadního TBZ zvenku při připojování nářadí.



Zadní přídavná pracovní světla

Venkovní ovládání TBZ umožní obsluze pracovat bezpečně a účinně za zhoršených světelných podmínek.



Velká palivová nádrž

Zvětšená palivová nádrž o obsahu 95 litrů umožňuje produktivní práci bez nutnosti častého tankování.



Maximální světlá výška

Maximální světlá výška (420 mm u 66 HP a 425 mm u 73 HP) napomáhá snadné jízdě na skalnatém nebo nerovném terénu.



Vnější hydraulické válce

RX řada používá dva externí hydraulické válce se zvýšenou silou zdvihu.



Hydraulické okruhy a joystick

Hydraulické okruhy a joystick vzadu mohou být přidány další dva hydraulické okruhy (druhý a třetí), které zajistí ovládání i složitějšího nářadí. Std. montovaný joystick ovládá rozvaděč se dvěma dalšími hydraulickými okruhy pro ovládání čelního nakladače nebo čelního hydraulického závěsu.



24 × 24 plně synchronizovaná převodovka T/M

24 rychlostních stupňů vpřed i vzad (std.s plazivými převody) umožňuje obsluze vždy najít ten správný rychlostní stupeň pro danou práci



Auto PTO

Automatické vypínání a následné zapnutí PTO při zvedání nebo couvání chrání stroj a nářadí, rovněž zvyšuje pracovní výkon.



Bluetooth/MP3 přehrávač (pouze s kab.)

Vylepšené pracovní prostředí a prožitky z hudby a rádia při práci.



Traktor Kioti pro zemědělství, lesnictví a komunální použití

ŘADA PX (103~110PS)

Opravdové zvíře na práci.

- Světla pro řízení a práci
- Přední a zadní stěrač
- Teleskopická zrcátka
- Přední a zadní blatníky
- Palubní deska LCD
- Bluetooth/MP3 přehrávač
- Klimatizace/topení
- Zadní kamera (na přání)
- Sedadlo vzduchem odpružené





MODEL		PX1053C Manual kabina	PX1053PC Powerschuttle kabina	PX1153C Manual kabina	PX1153PC Powerschuttle kabina
Motor		Doosan	Doosan	Doosan	Doosan
Výkon motoru	HP	103	103	110	110
Jmenovité otáčky	ot/min	2200			
Typ		přepíňovaný 4válec vodou chlazený			
Obsah motoru	cm ³	3409			
Palivová nádrž (Adblue)	l	130 (20)			
Vývodový hřídel	typ	nezávislý			
	ot/min	540/750/1000			
Převodovka		Synchronizovaná	Powerschuttle	Synchronizovaná	Powerschuttle
Rychlosti vpřed/vzad		16/16	32/32	16/16	32/32
Uzávěrka diferenciálu		vzadu standard			
Rychlost vpřed	km/h	0,23–40,97			
Rychlost vzad	km/h	0,23–40,68			
HYDRAULIKA					
Kontrolní systém zdvihu		polohová, silová, smíšená			
Pracovní čerpadlo	l/min	75			
Čerpadlo řízení	l/min	46			
Celkový průtok hydrauliky	l/min	121			
Počet hydr. okruhů		2 (4 rychlospojky)			
TBZ		kategorie 2			
Typ koncovek ramen		rychloupínáky			
Maximální zdvihová síla	kg	4410			
Zdvhová síla ramen 61 cm od ok	kg	3630			
VELIKOST PNEU					
Agrokola přední		13,6-24			
Agrokola zadní		18,4-34			
Radiální pneumatiky přední		380/70 R24			
Radiální pneumatiky zadní		480/70 R34			
ROZMĚRY					
Celková délka	mm	4290			
Celková šířka	mm	2150			
Rozvor	mm	2370			
Světlá výška	mm	495			
Hmotnost s kabinou	kg	4057			
Výška s kabinou	mm	2770			
Poloměr otáčení	mm	4200			

* POZNÁMKA: Změna technických parametrů bez předchozího upozornění vyhrazena



Řadicí páka, Hi-Low (32×32) a tlačítko spojky

Ruční spojka umožňuje obsluhu změnu rychlostních stupňů bez použití pedálu spojky. Funkce rozsahu Hi-Low pod zatížením zajišťuje vždy ten správný rychlostní stupeň bez ohledu toho, zda potřebujete jet rychle, pomalu nebo v ostrých zatáčkách.



Power Shuttle

Power Shuttle umožňuje jednoduchou změnu pohybu vpřed a vzad a redukuje tak únavu obsluhy. Poskytuje plynulý rozjezd a obsluha nemusí stále používat pedál spojky během intenzivní práce s čelním nakladačem nebo při standardní změně rychlosti.



Zadní kamera (volitelně)

Zadní kamera pomáhá obsluze jednoduše monitorovat zadní část traktoru.



Řada PX je kombinací moderního designu a robustní funkčnosti v jednoho silného pomocníka.



Klimatizace/topení

Ovládání teploty udržuje v kabině komfortní pracovní podmínky pro obsluhu po celý rok.



LCD palubní deska s kontrolkou Eco

Obsluha může kontrolovat a monitorovat hodnoty týkající se několika provozních informací jako je rychlost, spotřeba paliva, režim Eco a jiné. Hodnoty jsou zaznamenány v LCD přístrojové desce.



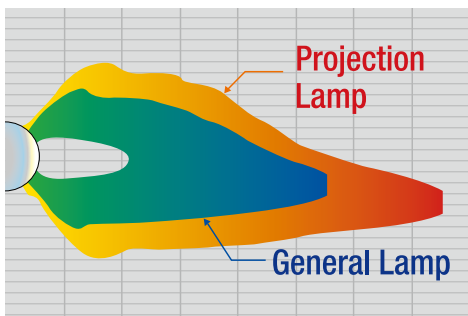
Vzduchem odpružená sedačka

Vzduchem odpružená sedačka poskytuje obsluze komfortní jízdu i při dlouhém provozu či jakékoli činnosti.



Velká palivová nádrž

Palivová nádrž o objemu 130 litrů poskytuje větší produktivitu bez nutnosti častého doplňování paliva.



Projekční světlomety

Nově navržené světlomety umožňují obsluze vidět a bezpečně pracovat i za snížené viditelnosti.



Zadní prac. světla/boční LED světla (vol.)

Zadní nastavitelná pracovní světla umožňují obsluze bezpečnou a efektivní činnost za snížené viditelnosti.



Externí hydraulický válec TBZ

Traktory řady PX mají dva externí hydraulické válce TBZ, což navyšuje sílu zdvihu až na 3630 kg (61 cm od oka ramene).



Externí ovládání TBZ

Díky externímu ovládání TBZ je montáž zařízení do zadních ramen rychlá a jednoduchá.



Zadní hydraulické okruhy

Řada PX má ve standardu dva hydraulické okruhy pro připojení široké škály zařízení a příslušenství. Řada PX nabízí volitelně 3. hydraulický okruh.



Užitkové vozidlo pro všechny účely

K9 (24PS)

**Terénní užitkové vozidlo
– pro práci i volný čas.**

- Kapota s novým, ergonomickým designem
- Lepší tlumení hluku a vibrací
- Dvojitě odpružení s tlumičem rázu
- Posilovač řízení
- Osvětlená palubní deska





MODEL		K9 2400
MOTOR		
Výrobce		Daedong
Typ		vodou chlazený tříválcový čtyřtaktní řadový vznětový motor
Celkový výkon motoru	PS	24
Jmenovité otáčky	min ⁻¹	3000
Zdvihový objem	cm ³	1007
Objem palivové nádrže	l	37
POHON: řemeny, plynulá		
Max. povolená rychlost	km/h	40
Počet převodových stupňů		2 skupiny dopředu, 1 dozadu
Typ řízení		Hydraulické servořízení
Počet převodových stupňů		2 skupiny (L-H-N-R)
Odpružení		Nezávislé na pružinových vzpěrách a hydraulických tlumičích
ROZMĚRY		
Celková délka	mm	3045
Celková šířka	mm	1590
Celková výška	mm	1970
Rozvor kol	mm	2180
Min. světlá výška	mm	304
Hmotnost	kg	970
ROZMĚRY LOŽNÉ PLOCHY		
Délka × šířka × výška	mm	1100 × 1480 × 293
Maximální užitečná nosnost korby	kg	725
Nosnost	kg	500

* POZNÁMKA: Změna technických parametrů bez předchozího upozornění vyhrazena



Výkon motoru 24 HP

Nový ekologický vznětový motor poskytuje vysoký výkon a zlepšuje účinnost spalování při současném snížení hladiny hluku.



Maximální rychlost 40km/h [Homologace EEC]

Výkonnější motor a efektivní převodovka nabízejí maximální rychlost jízdy až 40 km/h (regulovaný rychlostní limit EEC). Typová řada K9 vám poskytne nádherný zážitek z práce a jízdy.



Zlepšený posilovač brzd

Vynikající brzdná síla je dosažena díky velkým předním a zadním hydraulickým kotoučovým brzdám s mechanickou parkovací brzdou. Bezpečnost byla zvýšena o 30% oproti předchozímu modelu.



Zlepšené řazení

Řada K9 se dvěma rychlostními stupni (Hi/Lo) a 4WD reaguje hladce a rychle.



NOVÝ ZÁŽITEK K9 2400 DYNAMICKÝ & ROBUSTNÍ PRACANT



Sedadla

Konstruované lavicové sedačky, které jsou nejširší ve své třídě, v kombinaci se samostatným sedlem pro řidiče poskytují dostatek prostoru pro tři osoby. Splňuje bezpečnostní podmínky ANSI, SAE a EHS se zesílenými ROPS.



Digitální přístrojová deska

Digitální přístrojová deska umístěná centrálně k řidiči poskytuje lepší přehled kdykoliv během dne nebo v noci. Provozovatel může kontrolovat funkce jako tachometr, otáčkoměr, počítadlo Mth a zařazení rychlostní stupeň.



Snadné nastavení volantu

Nastavení polohy volantu je zjednodušena tlačítkem, které umožňuje snadné seřízení podle potřeb obsluhy.



Ergonomický design

Kombinace ovládacích prvků zaměřených na řidiče a ergonomický design interiéru přispívají k pohodlnému, rychlému a komfortnímu ovládání.



Ergonomické ovládací prvky

Pohodlně umístěné ovládací prvky vozu umožňují snadné ovládání a zvyšují radost z jízdy.



Zásuvky napájení a USB

Standardní port USB a 12voltová zásuvka poskytují dobrou volbu pro napájení dalších elektrických zařízení.



Dvojitý tlumič pérování

Závěs je vybaven předními a zadními dvojitými tlumiči ramen, které pohlcují ořesy na silnici a usnadňují jízdu. Také zabraňuje tomu, aby se K9 naklonila na jednu stranu a přetěžovala pneumatiky.



Nový design kapoty

K9 2400 má dynamický vzhled s tuhým rámem, díky němuž je vaše práce a jízda příjemnější.



NOVÁ GENERACE KIOTI UŽITKOVÉHO VOZIDLA



Korba s možností hydraulického sklápění

Široký nákladový prostor a nosnost 500 kg poskytují vynikající užitečné zatížení. Volitelný uretanový nátěr pro dno korby je k dispozici v případě potřeby maximální odolnosti proti korozi. S volitelným hydraulickým sklápěním je předurčena pro náročnou práci za všech podmínek.



Zadní sklopné čelo

Jednodílné zadní čelo je možné sklopit až o 90 stupňů a usnadňuje tím nakládání a vykládání.



Čelní sklo

se stěračem (volitelně)

Sklopný stěrač plně vyhovuje nové homologaci a poskytuje dobrou viditelnost.

Otevíratelné čelní sklo umožňuje osvěžující jízdu s vynikající ventilací.



Úložná kapsa, podlahová rohož (volitelně)

Prostorná kapsa pod kapotou zvětšuje úložný prostor vozidla a zvyšuje komfort. Gumová podlahová rohož poskytuje pohodlnější jízdu a pracovní prostředí a zároveň chrání před prachem a nečistotami.



Přední pracovní světla (volitelně)

Osvětlení LED zlepšuje viditelnost za jakýchkoli povětrnostních podmínek, ať už ve dne či v noci.



Zpětná zrcátka (homologováno EEC)

Zpětná zrcátka jsou sklopná dovnitř a ven předchází tak potenciálnímu poškození v uších průjezdů a snižují možnost poškození po kolizi s předměty během jízdy.



**Profesionální sekačka
s integrovaným sběrným košem trávy**

ŘADA WD (26PS)

**Tvrdý dřič: Sekání a sbírání
v jednom.**

- HST dvojité pedály
- Přední hydraulika
- Vysoce kvalitní sedačka
- Sekačka o šířce 1,22 m
- Zásobník na trávu 600 litrů
- PTO – bezpečnostní vypnutí
- Hydraulicky výškově nastavitelné žací ústrojí

MODEL		WD1260L	WD1260H
MOTOR			
Výrobce		Shibaura	
Typ		vznětový motor	
Celkový výkon motoru	PS	26	
Jmenovité otáčky	min-1	1131	
Objem palivové nádrže	l	20	
POHON			
Typ		HST	
Max. jezdová rychlost	km/h	13	
ROZMĚRY			
Celková délka se sběrným košem	mm	2990	2940
Celková délka bez sběrného koše	mm	2150	
Celková šířka	mm	1265	
Celková výška (při vyklápení koše)	mm	-	1680
Celková výška	mm	1280	
Hmotnost	kg	700	
Hmotnost se sběrným košem	kg	750	830
ŽACÍ ÚSTROJÍ			
Pracovní šířka	mm	1220	
Výška strniště	mm	20–120	
SBĚRNÝ KOŠ			
Objem	l	640	600
Výklopná výška	mm	580	1910
System vyprazdňování		hydraulický	

* POZNÁMKA: Změna technických parametrů bez předchozího upozornění vyhrazena



VÝHOZOVÝ TUNEL

Jedná o nejrozměrnější výhozový tunel s největší průchodností na trhu.



PRACOVNÍŠTĚ ŘIDIČE

Jednoduchá palubní deska má všechny klíčové funkce

- ukazatel zapojení PTO,
- ukazatel stavu baterie,
- teploměr,
- parkovací světlo,
- počítadlo motohodin,
- PTO spínač s automatickou nebo manuální funkcí.



SEDADLO DELUXE

Sedadlo deluxe je vybavena dvěma područkami a opěrkou hlavy pro pohodlnou práci.



NAFTOVÝ MOTOR

Žací traktor Kioti WD1260 je vybaven motorem o výkonu 26 koní a objemu 1131 cm³. Tento motor je velice výkonný a spolehlivý.



HYDRAULICKÉ ČERPADLO

Hydraulické čerpadlo je umístěno venku z rámu a tím se lépe chladí (nepotřebuje olejový chladič!!) a je k němu snadný přístup. Vysokokapacitní hydraulická nádrž na levé straně motoru zajišťuje optimální chlazení oleje.



HST PEDÁLY

Dva HST pedály umožňují snadnou a pohodlnou jízdu. Jsou osazeny tlumícím materiálem, který zamezuje přenášení vibrací z pedálu na chodidlo.



PŘÍSTUPNOST

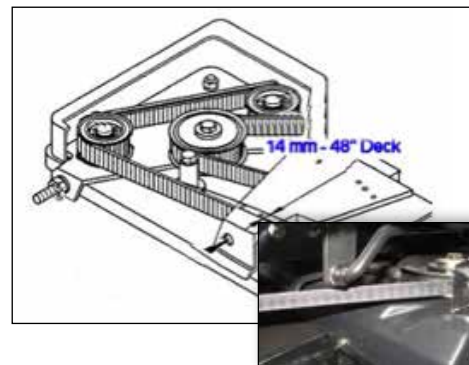
Elegantní a moderní kapota umožňuje rychlý a snadný přístup k motoru pro každodenní údržbu.

Vzduchový filtr a nádrž na palivo jsou umístěny chytře pro jednoduchou obsluhu. Baterie pod palubní deskou je snadno přístupná po odstranění mřížky dvěma křídlovými maticemi. Velký chladič je chráněn snadno odstranitelnou ochranou stěnou, aby se zabránilo vzniku nečistot.



ŽACÍ ÚSTROJÍ

Žací ústrojí s šířkou záběru 1,22 m a zesílenými antiskalповacími kolečky zaručují bezproblémový chod i v těch nejtěžších podmínkách. Nože jsou nadstandardně kryty 2,5 mm silným ocelovým pláštěm pro větší aktivní bezpečnost stroje.



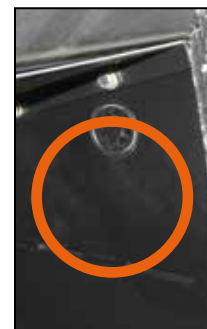
VELMI ODOLNÝ

Řemen je vyztužen nejsilnějším materiálem: Kevlarem.



OCELOVÝ SBĚRNÝ KOŠ S OBJEMEM 600 LITRŮ

Vyklápění až do výšky 1,91 m nebo s výklapem na zem o objemu sběrného koše 640 l. Vnitřní klapku výchozu můžeme použít pro snadné čištění a údržbu.



PTO BEZPEČNOSTNÍ SENZORY

Čidlo proudění vzduchu v tunelu přesně monitoruje okamžitou situaci. Systém v poloze A automaticky vypne pohon žacího ústrojí pokud je zásobník z 90 % plný. Pokud obsluha potřebuje dokončit pracovní jízdu, tak přepne na M tedy manuální řazení pohonu a dokončí jízdu (vyplní zbytek prostoru v zásobníku).





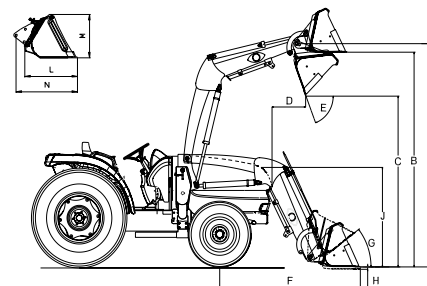
Čelní nakladače

MODEL	KL115	KL2510	KL4010	KL5510	KL601	KL7320	KL1103
PRO TRAKTOR	CS2220 CS2520	CX2510	CK2630 CK4030 CK5030	DK5020 DK6020	RX6630	RX7330	PX1053 PX1153
A Maximální výška zdvihu	mm 1793	2230	2500	2735	2901	3401	3670
B Výška lopaty ve vodorovné poloze	mm 1632	2141	2234	2446	2609	3124	3307
C Výška se sklopenou lopatou	mm 1336	1706	1839	2001	2169	2598	1703
D Dosah v maximální výšce (45°)	mm 323	800	321	576	564	518	522
E Maximální vyklápěcí úhel	° 73,8	53	56	46	71	47	60
F Dosah s lopatou na zemi	mm 1369	1498	1660	1806	1867	2042	2413
G Maximální úhel zaklopení	° 35	33	42	41	44	54	49,5
H Hloubkový dosah pod úroveň země	mm 114	99	124	218	160	165	271
J Celková výška v přepravní poloze	mm 1065	1016	1345	1371	1694	1760	2048
L Vnitřní hloubka lopaty	mm 374	498	470	470	549	592	720
M Výška lopaty	mm 452	411	560	560	579	582	641
N Hloubka lopaty (včetně připojení)	mm 485	632	660	660	739	838	907
S Nosnost v plné výšce	kg 527	481	764	1207	1137	1535	1941
T Maximální zdvihová síla	kg 875	835	1469	1769	1776	2431	2775
Objem lopaty (vrchovatá/vypočtená)	m ³ 0,17/0,12	0,19/0,12	0,29/0,21	0,37/0,25 0,43/0,30	0,49/0,32	0,60/0,38	0,74/0,48
Šířka lopaty	mm 1220	1270	1676	1670/1830	2032	2083	2210
Celková hmotnost s lopatou	kg 235	530	498	651	621	860	1020
Hmotnost lopaty	kg 45	98	112	125	150	194	203

* POZNÁMKA: Změna technických parametrů bez předchozího upozornění vyhrazena

Mezinápravová sekačka

MODEL	SM2410
Výhoz	boční
Šířka záběru	mm 1524
Výška sečení	mm 25-102
Světlná výška v přepravní poloze	mm 152,4
Počet nožů	ks 3
Otáček za minutu	rpm 2841
Rychlost nožů	m/s 20,2
Délka nožů	mm 523
Tloušťka žacího ústrojí	mm 3,2
Šířka žacího ústrojí	mm 1823
Délka žacího ústrojí	mm 1168
Výška žacího ústrojí	mm 296
Pohon	kardan, klínový řemen





PŘÍKLADY Z PRAXE



Traktor Kioti v zimním setu s radlicí P & L 150 cm a rozmetadlem ROKI 150 I



Traktor Kioti s čelním odmetacím kartáčem na sníh a nepořádek



Kioti CS2220U s pluhem při orbě



Kioti CS2520H s mezinápravovým sečením



Kioti CS2220U s čelním nakladačem



Kioti CS2520H-GE s kabinou



Kioti s předsunutým příkopovým ramenem Marolin M290 APS



Kioti CK4030H s mezinápravovou sekačkou a vysavačem Morgnieux



Kioti CX2510H s čelním nakladačem



Kioti s vozíkem za malotraktory



Kioti CK4030CH s nosičem kontejnerů



Kioti CX2510H s balíkem sena



Traktor Kioti DK6020CH s čelním nakladačem a paletizačními vidlemi



Traktor Kioti CX2510 s podkopem S&C



Traktory Kioti DK6020C se stranovým mulčovačem Tierre a DK6020HS s čelním nakladačem



Zimní set Kioti v akci



Traktor Kioti DK s lesní nástavbou P & L a štěpkovačem



Traktor Kioti PX1053PC v technických službách



Traktor Kioti DK s lesní nástavbou P & L a navijákem Krpan



Kioti DK6020HS s čelním nakladačem



Traktor Kioti s kartáčem Agrometall se sběrem



Traktor Kioti a mulčovač se sběrem



Traktor Kioti DK6020CH se šípovou radlicí Hilltip a válečkovým sypačem



Kioti PX1053PC při pálení klestu



Kioti CX2510CH s mulčovačem Tierre Lupo 140



Kioti PX1053PC v lesnické výbavě



Kioti RX7330PC-GE Premium se šípovou radlicí a válečkovým sypačem Agrometall



Kioti WD1260 při vyklápění trávy do kontejneru



Kioti K9 2400 s radlicí a rozmetadlem Hilltip



Kioti K9 2400 s kabinou



Komplexní zimní vybavení technických služeb



Kioti K9 se stopařem



Kioti RX7330PC-GE Premium s čelním mulčovačem Tierre Tigra 200



Traktor Kioti RX7330PC s předsunutým příkopovým ramenem Marolin



Import do ČR a SR:

P & L, spol. s r.o.

Třebíčská 74b

594 01 Velké Meziříčí

Tel.: +420 602 539 748

Web: www.traktorykioti.cz

FB: traktorykioti

Váš obchodní partner